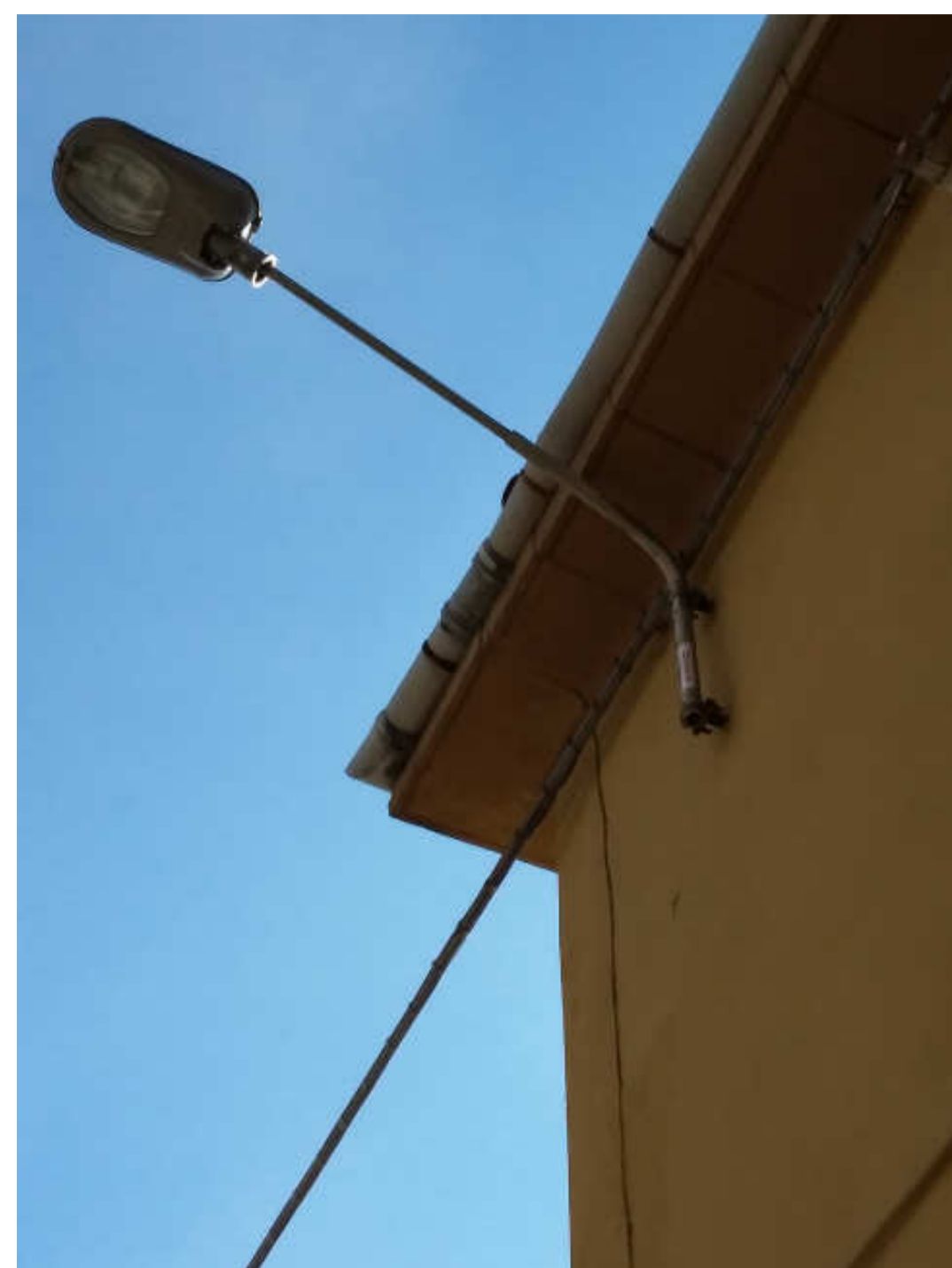


CORPO ILLUMINANTE DI TIPO STRADALE APERTO POSTO SU SOSTEGNO DI TIPO SBRACCIO



CORPO ILLUMINANTE DI TIPO STRADALE VETRO PIANO POSTO SU SOSTEGNO DI TIPO SBRACCIO



PROIETTORE STAFFATO ALLA PARETE DELL' EDIFICIO



PALO STRADALE CON CORPO ILLUMINANTE DI TIPO STRADALE VETRO PIANO POSTO SU SOSTEGNO DI TIPO SBRACCIO



PALO STRADALE CON CORPO ILLUMINANTE DI TIPO STRADALE APERTO POSTO SU SOSTEGNO DI TIPO SBRACCIO



PALO STRADALE CON DUE CORPI ILLUMINANTI IL PRIMO DI TIPO STRADALE VETRO PIANO POSTO SU SOSTEGNO DI TIPO SBRACCIO IL SECONDO PROIETTORE STAFFATO AL PALO STRADALE



PALO STRADALE CON DUE PROIETTORI



CORPO ILLUMINANTE DI TIPO GLOBO POSTO SU PALO



FARETTO INCASSATO



PROJECT FINANCING PER LA MESSA A NORMA E GESTIONE DEGLI IMPIANTI DI ILLUMINAZIONE PUBBLICA



REGIONE LOMBARDIA
Comune di Canneto Pavese
Provincia di Pavia

IMPIANTI DI ILLUMINAZIONE PUBBLICA
PROGETTO DI FATTIBILITÀ

Sito:
Comune di
Canneto Pavese
Provincia di Pavia

Soggetto Proponente: A2A Illuminazione Pubblica

Titolo:
Legenda apparecchi
Illuminanti tipici
esistenti

Il Progettista:

SGI ENGINEERING AND ARCHITECTURAL
Corso Matteotti, 30/3 - 10090 Sesto (TO)
Tel. 011.19215000 - Fax. 011.19215007 - amministrazione@sgiproject.it
Sistema di Gestione per la Qualità conforme alle Norme ISO 9001:2008

Data di emissione: 28/08/2018
Scale: --
Formato Carta: A1

05				Commissore:	18009
04				Elaborato n°	Rev.
03				IP-LA01	R01
02					
01	28/08/2018	1° Emissione	J.A.		
rev. n°	data	oggetto	disegnatore		

File n° 18009-01-PF-IP-LA01-R01
Disegno realizzato con programma Autocad, serial number = 561-92571836
Riproduzione vietata - Ogni diritto riservato.