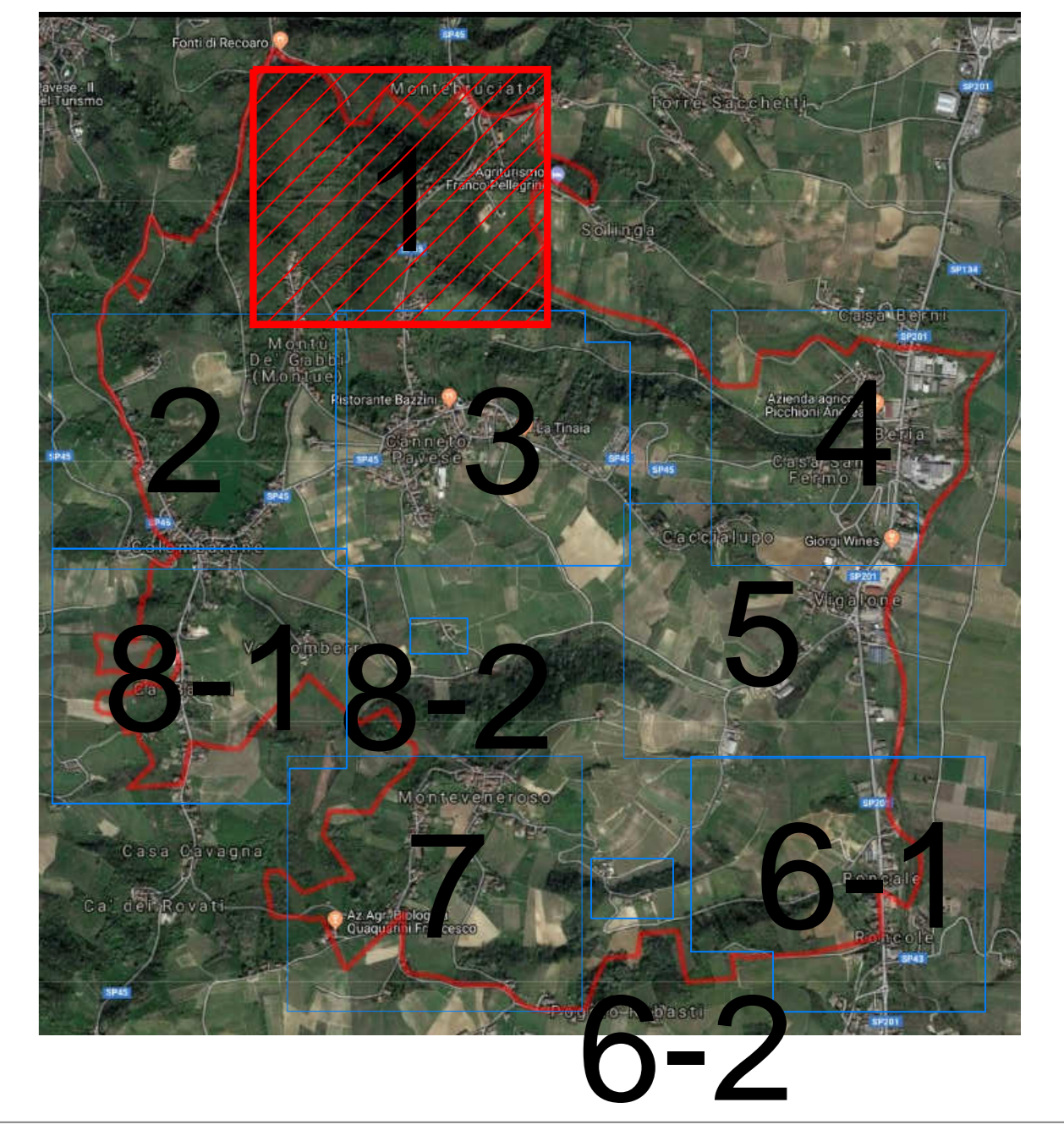


- ### LEGENDA CARATTERISTICHE PALI:
- ① NUMERO CIRCUITO
 - ② NUMERO PALO x Numero di Apparecchi (Se in numero maggiore di 1)
 - ③ ALTEZZA F.T. APPARECCHIO ILLUMINANTE (m.)
 - ④ TIPOLOGIA DI SOSTEGNO
ST: PALO STRADALE
PSB: PALO CON SBARRACCIO
PSS: PALO CON SBARRACCIO SEZIONABILE
PSR: PALO CON SBARRACCIO RIPORTATO
SPP: PALINA CON SBARRACCIO RIPORTATO
SB: SBARRACCIO
SBR: SBARRACCIO ARCHITETTONICO
STA: STAFFA A PARETE
DEC: PALO DECORATIVO
INC: INCASSATO
SOF: SOFFITTO
SOS: SOSPENSIONE
TF: TORRE FARO
NO: SOSTEGNO MANCANTE
 - ⑤ TIPOLOGIA CORPO ILLUMINANTE
ST: STRADALE
STA: STRADALE APERTO
STC: STRADALE A COPPA
STP: STRADALE VETRO PIANO
STAR: STRADALE ARCHITETTURALE
DEC: DECORATIVO
DAR: DECORATIVO ARCHITETTURALE
GLO: GLOBO
LAN: LANTERNA
PLA: PLAFONIERA
PRO: PROIETTORE
SOS: SOSPENSIONE
NPA: INCASSO DA PARETE
NPI: INCASSO DA PAVIMENTO
PTT: PIATTELLO
NO: MANCANTE
 - ⑥ TIPOLOGIA LAMPADA
SAP: SODIO ALTA PRESSIONE
SBP: SODIO BASSA PRESSIONE
JM: IODURI METALLICI
HG: VAPORI DI MERCURIO
LED: LED
FLUO: FLUORESCENTI / NEON
INC: INCANDESCENZA
 - ⑦ POTENZA MASSIMA ASSORBITA DALL'APPARECCHIO (W.)

LEGENDA SIMBOLI

- ### LEGENDA CROMATICA DELLE SORGENTI LUMINOSE
- CORPO ILLUMINANTE EQUIPAGGIATO CON SORGENTE LUMINOSA FLUORESCENTE
 - CORPO ILLUMINANTE EQUIPAGGIATO CON SORGENTE LUMINOSA A VAPORI DI MERCURIO
 - CORPO ILLUMINANTE EQUIPAGGIATO CON SORGENTE LUMINOSA A IODURI METALLICI
 - CORPO ILLUMINANTE EQUIPAGGIATO CON SORGENTE LUMINOSA A LED
 - CORPO ILLUMINANTE EQUIPAGGIATO CON SORGENTE LUMINOSA A SODIO ALTA PRESSIONE
 - CORPO ILLUMINANTE EQUIPAGGIATO CON SODIO BASSA PRESSIONE
 - CORPO ILLUMINANTE EQUIPAGGIATO CON SORGENTE LUMINOSA A INCANDESCENZA

Keyplan



PROJECT FINANCING PER LA MESSA A NORMA E GESTIONE DEGLI IMPIANTI DI ILLUMINAZIONE PUBBLICA

REGIONE LOMBARDIA
Comune di Canneto Pavese
Provincia di Pavia

IMPIANTI DI ILLUMINAZIONE PUBBLICA PROGETTO DI FATTIBILITÀ

Comune di Canneto Pavese
Provincia di Pavia



Progettista:
ASGI ENGINEERING
ARCHITETTI UFF. ET. ING. S.p.A.
Via S. Felice, 10 - 20122 Milano, Italia
Tel. +39 02 57501111 - Fax +39 02 57501112
www.asgi-engineering.com

Planimetria Stato attuale Zona 1

Data di emissione: 28/08/2018
Scala: 1:1000
Formato Carta: A0

01				Commiss: 18009
02				Elaborato n°
03				Rev.
04	28/08/2018	1° emissione	J.A.	IP-EG01 R01
05				

File: 18009-01-PP-IP-EG01-R01
Disegno realizzato con programma AutoCAD, n° file: 18009-01-PP-IP-EG01-R01
Riproduzione vietata - Ogni diritto riservato.