

Legenda

Limiti amministrativi

Nuova proposta di delimitazione delle aree allagabili

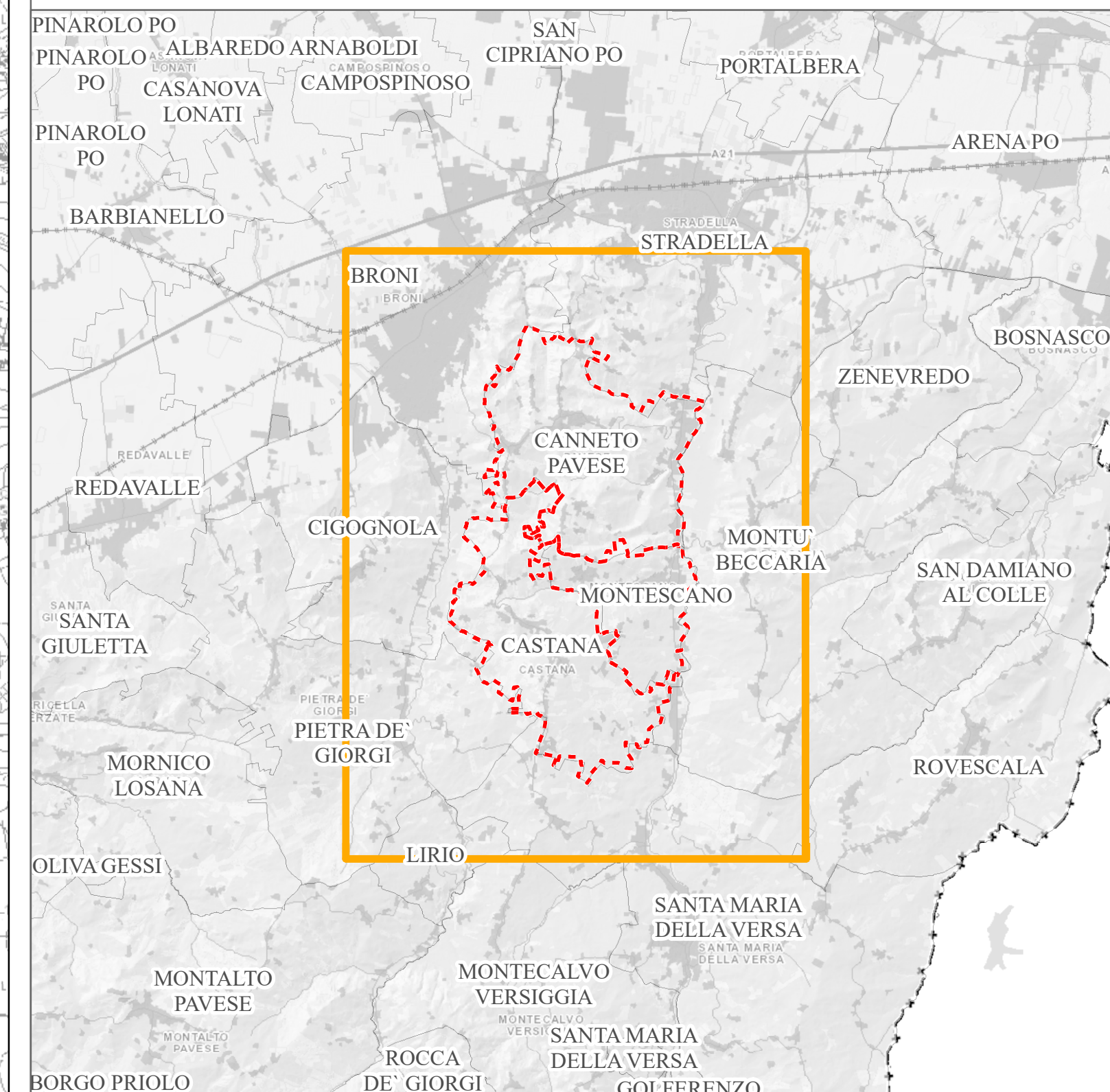
Ambito territoriale RSCM

- Aree P3 o aree interessate da alluvione frequente - (scenario H)
- Aree P2 o aree interessate da alluvione poco frequente - (scenario M)
- Aree P1 o aree interessate da alluvione rara - (scenario L)

P.G.R.A. Direttiva alluvioni 2007/60/CE - Revisione 2020

Ambito territoriale RSCM

- Aree P3 o aree interessate da alluvione frequente - (scenario H)
- Aree P2 o aree interessate da alluvione poco frequente - (scenario M)
- Aree P1 o aree interessate da alluvione rara - (scenario L)



**UNIONE DI COMUNI LOMBARDA
"PRIMA COLLINA"**
Provincia di Pavia
Regione Lombardia

**PIANO DI GOVERNO DEL TERRITORIO
VARIAZIONI PUNTUALI DELLO STUDIO
DELLA COMPONENTE GEOLOGICA, IDROGEOLOGICA E SISMICA
DEL PIANO DI GOVERNO DEL TERRITORIO
(art. 57 comma 1 della L.R. 12/2005; D.G.R. n. IX/2616 del 30.11.2011)
STUDIO PER LA VALUTAZIONE DELLE CONDIZIONI DI RISCHIO IDRAULICO**

CARTA P.G.R.A. - Confronto

Elaborato:	E2	Scala:	1: 10.000	Data:	04/2022
------------	-----------	--------	-----------	-------	---------

A cura di: **Dott. Geol. Paola Sala**
Ordine dei Geologi Lombardia n. 1237