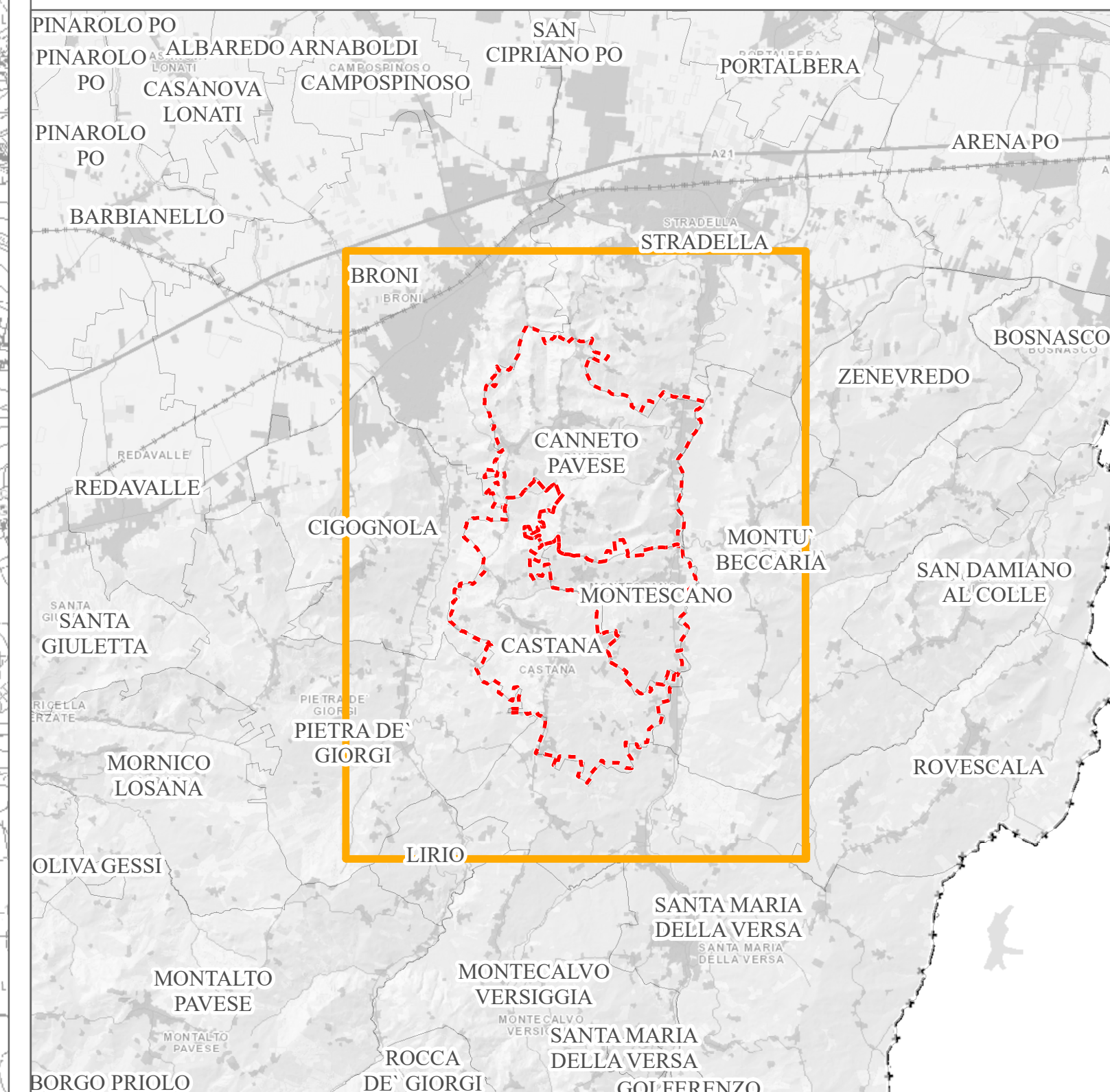


**Legenda**

Limiti amministrativi

**Nuova proposta di delimitazione delle aree allagabili  
Ambito territoriale RSCM**

- Aree P3 o aree interessate da alluvione frequente - (scenario H)
- Aree P2 o aree interessate da alluvione poco frequente - (scenario M)
- Aree P1 o aree interessate da alluvione rara - (scenario L)



**UNIONE DI COMUNI LOMBARDA  
"PRIMA COLLINA"**  
Provincia di Pavia  
Regione Lombardia

CANNETO PAVESE

CASTANA

MONTECANO

**PIANO DI GOVERNO DEL TERRITORIO  
VARIAZIONI PUNTUALI DELLO STUDIO  
DELLA COMPONENTE GEOLOGICA, IDROGEOLOGICA E SISMICA  
DEL PIANO DI GOVERNO DEL TERRITORIO  
(art. 57 comma 1 della L.R. 12/2005; D.G.R. n. IX/2616 del 30.11.2011)  
STUDIO PER LA VALUTAZIONE DELLE CONDIZIONI DI RISCHIO IDRAULICO**

**CARTA P.G.R.A. - Pericolosità**

Elaborato:	<b>E1</b>	Scala:	1: 10.000	Data:	04/2022
------------	-----------	--------	-----------	-------	---------

A cura di: **Dott. Geol. Paola Sala**  
Ordine dei Geologi Lombardia n. 1237

**GEOLSOIL**

GEOLOGICAL ENGINEERING - CONSULTING AND PROJECTING GEOLOGICAL AND ENVIRONMENTAL  
 Sole legale e operativa: Via Sant'Innocenzo 2, 27100 Pavia - P.Iva e C.F. 02529080187 - Web: http://www.geosoil.it  
 Tel 0382.53.03.87 - 339.17.77.645 - 340.00.52.404 - Fax 0382.16.35.294 - Mail: studio.associato@geosoil.it - Pcc: geosoil@pec.geosoil.it