

# LEGENDA

## TESSUTI URBANI CONSOLIDATI

- Tessuto storico e nuclei frazionali di antico impianto - TS
- Tessuto urbano consolidato prevalentemente residenziale - TCR1
- Tessuto urbano consolidato prevalentemente residenziale - TCR3
- Tessuto urbano consolidato prevalentemente produttivo della filiera agricola esistente e di completamento - TCPag
- Insiediamento esistente della cantina sociale di Montescano
- Comparto assoggettato a permesso di costruire convenzionato

## TESSUTI AGRICOLI

- Tessuto agricolo - TA
- Tessuto agricolo di salvaguardia - TAS
- Tessuto agricolo di riqualificazione e di ricomposizione della trama naturalistica - TAR

## AMBITI PER LA VIABILITA'

- Viabilità esistente
- Viabilità di progetto
- Viabilità di struttura
- Percorsi ciclo-pedonali esistenti
- Viabilità interpodereale esistente da riqualificare
- Limite di rispetto stradale

## AMBITI NON SOGGETTI A TRASFORMAZIONE

- Ambito ricompreso in classe "4" di fattibilità geologica (fattibilità con gravi limitazioni)
- Ambito a verde privato e/o di mitigazione ambientale
- Ambito boscato
- Reticolo Idrico Principale

## DISPOSIZIONI SPECIFICHE

- Edifici extragricoli esistenti nei tessuti agricoli
- Allineamenti obbligatori
- Edifici di pregio esterni al perimetro del centro storico
- Limite di rispetto cimiteriale
- Limite 150 m fascia corsi d'acqua vincolati
- Tessuti urbani esclusi da vincolo paesaggistico (art. 142 comma 2 lettera a)
- Sito di interesse archeologico
- Aree di rischio
- Principali filari alberati

## TESSUTI DI PUBBLICA UTILITA'

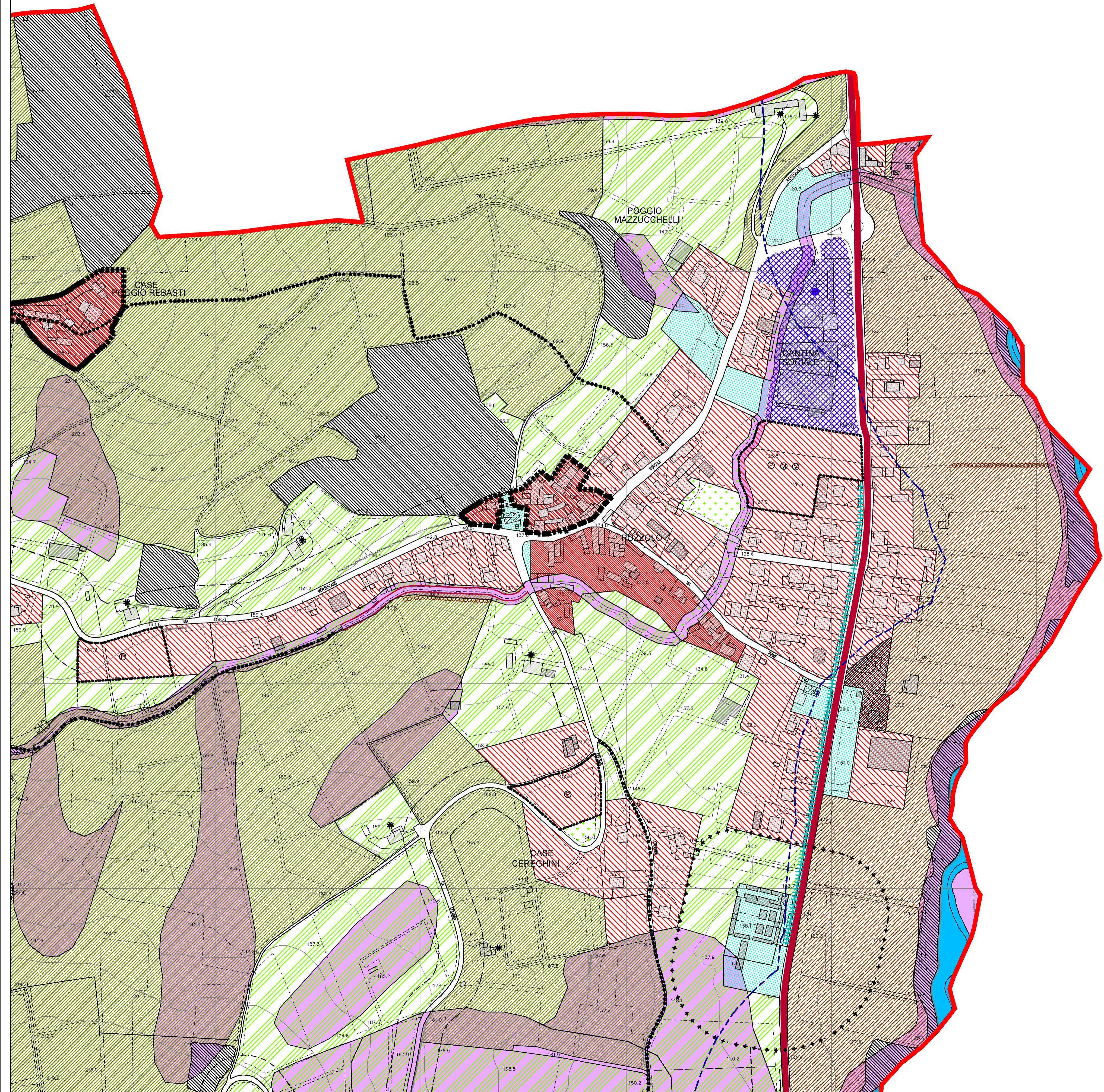
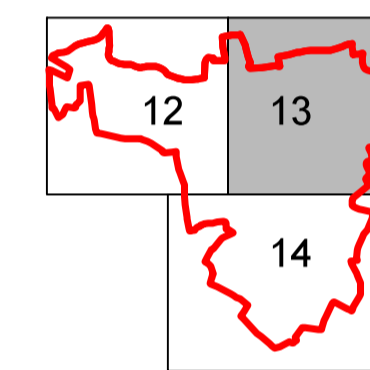
- Servizio esistente disciplinato dal piano dei servizi
- Servizio in progetto disciplinato dal piano dei servizi

## AMBITI DI TRASFORMAZIONE

- Ambito disciplinato dalle disposizioni del Documento di Piano

## CONFINI AMMINISTRATIVI

- Confini comunali



UNIONE COMUNI PRIMA COLLINA  
COMUNI DI CANNETO PAVESE, CASTANA, MONTESCANO  
Provincia di Pavia



# PGT 2010

ai sensi della L.R. 11 marzo 2005, n. 12 e s.m.i.

**Progettista Incaricato**  
Pianificazione Urbanistica e Valutazione Ambientale Strategica  
dott. ing. Fabrizio Sisti - Stradella (PV)

**Collaboratori tecnici**  
Pianificazione Urbanistica  
dott. arch. Cristiano Alberti  
dott. ing. arch. Viola Cappelletti  
dott. ing. Donatella Tagliatti  
Valutazione Ambientale Strategica  
N.Q.A. Nuova Qualità Ambientale s.r.l.

**Componente geologica e sismica**  
dott. geol. Manuel Elleboro

**Classificazione acustica**  
Labanalysis s.r.l.

**Presidente dell'Unione**  
sig. Giampiero Roggero

**Responsabile del procedimento**  
dott. ing. Daniele Solavi

**Segretario dell'Unione**  
dott. Giuseppe Ferrara

**Tavola PR.04.b.13**  
**DISCIPLINA DEI TESSUTI EDIFICATI ED AGRICOLI**  
**COMUNE DI MONTESCANO**  
Modificata a seguito accoglimento osservazioni  
scala 1:2.000  
ottobre 2010

PIANO DELLE REGOLE