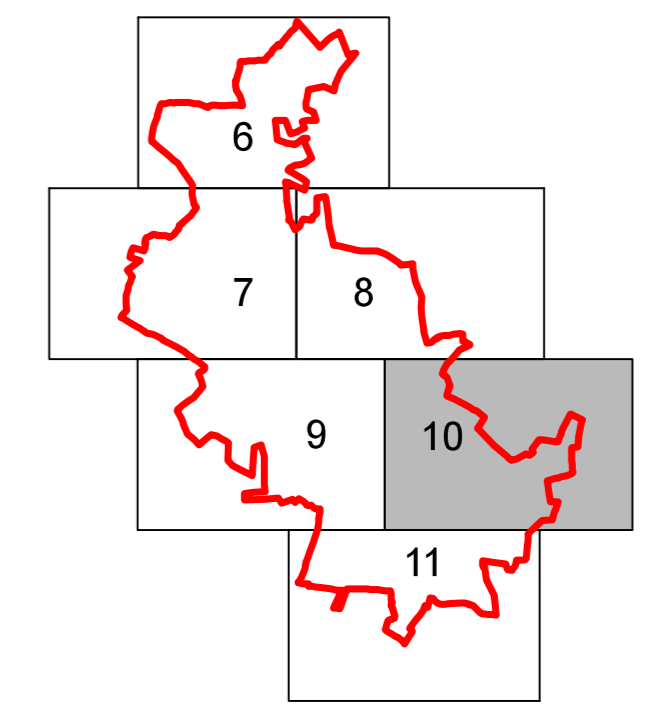


LEGENDA

- TESSUTI URBANI CONSOLIDATI**
 - Tessuto storico e nuclei frazionali di antico impianto - TS
 - Tessuto urbano consolidato prevalentemente residenziale - TCR2
 - Tessuto urbano consolidato prevalentemente residenziale - TCR3
 - Piano attuativo in itinere prevalentemente residenziale
 - Comparto assoggettato a permesso di costruire convenzionato
- TESSUTI AGRICOLI**
 - Tessuto agricolo - TA
 - Tessuto agricolo di salvaguardia - TAS
- AMBITI PER LA VIABILITA'**
 - Viabilità esistente
 - Viabilità di fruizione panoramica ed ambientale
 - Viabilità interpodereale esistente da riqualificare
 - Limite di rispetto stradale
- AMBITI NON SOGGETTI A TRASFORMAZIONE**
 - Ambito ricompreso in classe "d" di fattibilità geologica (fattibilità con gravi limitazioni)
 - Ambito a verde privato e/o di mitigazione ambientale
 - Ambito boscato
- DISPOSIZIONI SPECIFICHE**
 - Edifici extracircolari esistenti nei tessuti agricoli
 - Allineamenti obbligatori
 - Edifici di pregio esterni al perimetro del centro storico
 - Limite di rispetto cimiteriale
 - Sito di interesse archeologico
 - Aree a rischio
 - Principali filari alberati
- TESSUTI DI PUBBLICA UTILITA'**
 - Servizio esistente disciplinato dal piano dei servizi
 - Servizio in progetto disciplinato dal piano dei servizi
- AMBITI DI TRASFORMAZIONE**
 - Ambito disciplinato dalle disposizioni del Documento di Piano
- CONFINI AMMINISTRATIVI**
 - Confini comunali



UNIONE COMUNI PRIMA COLLINA
 COMUNI DI CANNETO PAVESE, CASTANA, MONTESCANO
 Provincia di Pavia



PGT 2010
 ai sensi della L.R. 11 marzo 2005, n. 12 e s.m.i.

Progettista Incaricato
 Pianificazione Urbanistica e Valutazione Ambientale Strategica
 dott. ing. Fabrizio Sisti - Stradella (PV)

Collaboratori tecnici
 Pianificazione Urbanistica
 dott. arch. Cristiano Alberti
 dott. ing. arch. Viola Cappelletti
 dott. ing. Donatella Tagliatti
 Valutazione Ambientale Strategica
 N.Q.A. Nuova Qualità Ambientale s.r.l.
Componente geologica e sismica
 dott. geol. Manuel Elleboro
Classificazione acustica
 Labanalysis s.r.l.

Presidente dell'Unione
 sig. Giampiero Roggero
Responsabile del procedimento
 dott. ing. Daniele Sclavi
Segretario dell'Unione
 dott. Giuseppe Ferrara

Tavola PR.04.b.10
DISCIPLINA DEI TESSUTI EDIFICATI ED AGRICOLI
COMUNE DI CASTANA
 Modificata a seguito accoglimento osservazioni
 scala 1:2.000 ottobre 2010

PIANO DELLE REGOLE