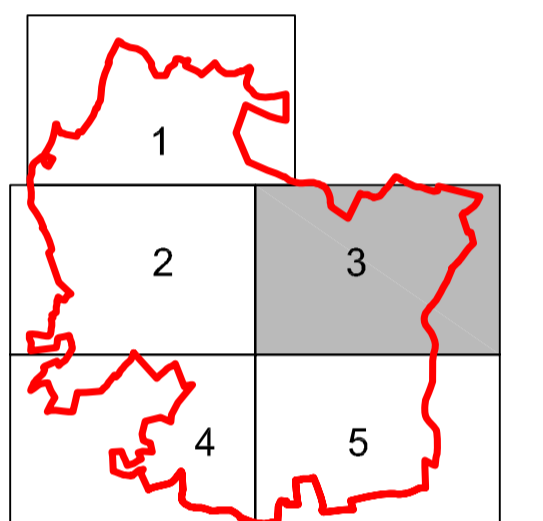


LEGENDA

- TESSUTI URBANI CONSOLIDATI**
- Tessuto storico e nuclei frazionali di antico impianto - TS
 - Tessuto urbano consolidato prevalentemente residenziale - TCR1
 - Tessuto urbano consolidato prevalentemente residenziale - TCR3
 - Tessuto urbano consolidato prevalentemente produttivo della filiera agricola esistente e di completamento - TCPag
 - Tessuto urbano consolidato prevalentemente produttivo artigianale e industriale esistente e di completamento - TCP
 - Tessuto urbano consolidato prevalentemente commerciale - TCC
 - Tessuto urbano consolidato prevalentemente commerciale delle Fonti di Recaro
 - Piano attuativo in itinere prevalentemente residenziale
 - Comparto assegnato a permesso di costruire convenzionato
- TESSUTI AGRICOLI**
- Tessuto agricolo - TA
 - Tessuto agricolo di salvaguardia - TAS
 - Tessuto agricolo di riqualificazione e di ricomposizione della trama naturalistica - TAR
 - Tessuto agricolo di consolidamento delle attività agricole e dei caratteri connotativi - TAC
- AMBITI PER LA VIABILITA'**
- Viabilità esistente
 - Viabilità di progetto
 - Viabilità di struttura
 - Viabilità di fruizione panoramica ed ambientale
 - Percorsi ciclo-pedonali in progetto
 - Viabilità interpodere esistente da riqualificare
 - Limite di rispetto stradale
- CONFINI AMMINISTRATIVI**
- Confini comunali
- AMBITI NON SOGGETTI A TRASFORMAZIONE**
- Ambito ricompreso in classe "4" di fattibilità geologica (fattibilità con gravi limitazioni)
 - Ambito a verde privato
 - Ambito di mitigazione ambientale
 - Ambito boscoso
 - Reticolo Idrico Principale
- DISPOSIZIONI SPECIFICHE**
- Edifici antropologici esistenti nei tessuti agricoli
 - Allineamenti obbligatori
 - Edifici di pregio esterni al perimetro del centro storico
 - Limite di inedificabilità dei pozzi idropotabili
 - Limite di rispetto dei pozzi idropotabili
 - Limite di rispetto cimiteriale
 - Limite 150 m fascia corsi d'acqua vincolati
 - Tessuti urbani esclusi da vincolo paesaggistico (art. 142 comma 2 lettera a)
 - Principali filari alberati
 - Perimetro del PLIS in fase di definizione
- TESSUTI DI PUBBLICA UTILITA'**
- Servizio esistente disciplinato dal piano dei servizi
 - Servizio in progetto disciplinato dal piano dei servizi
- AMBITI DI TRASFORMAZIONE**
- Ambito disciplinato dalle disposizioni del Documento di Piano



UNIONE COMUNI PRIMA COLLINA
 COMUNI DI CANNETO PAVESE, CASTANA, MONTESCANO
 Provincia di Pavia

PGT 2010
 Variante Parziale al Piano delle Regole ed al Piano dei Servizi
 ai sensi della L.R. 11 marzo 2005, n. 12 e s.m.i.

Progettista Incaricato
 Pianificazione Urbanistica e Valutazione Ambientale Strategica
 dott. ing. Fabrizio Sisti - Stradella (PV)

Collaboratori tecnici
 Pianificazione Urbanistica
 dott. arch. Cristiano Alberti
 dott. ing. arch. Viola Cappelletti

Altri elaborati a corredo del PGT non variati
 Valutazione Ambientale Strategica
 N.Q.A. Nuova Qualità Ambientale s.r.l.

Componente geologica e sismica
 dott. geol. Manuel Ellero

Classificazione acustica
 Labanalysis s.r.l.

Presidente dell'Unione
 Francesca Panizzari

Responsabile del procedimento
 dott. ing. Daniele Scavi

Segretario dell'Unione
 dott. Giuseppe Ferrara

Tavola PR.04.b.3
DISCIPLINA DEI TESSUTI EDIFICATI ED AGRICOLI
COMUNE DI CANNETO PAVESE
 modificata ex Variante Parziale 2011
 scala 1:2.000
 novembre 2011

PIANO DELLE REGOLE