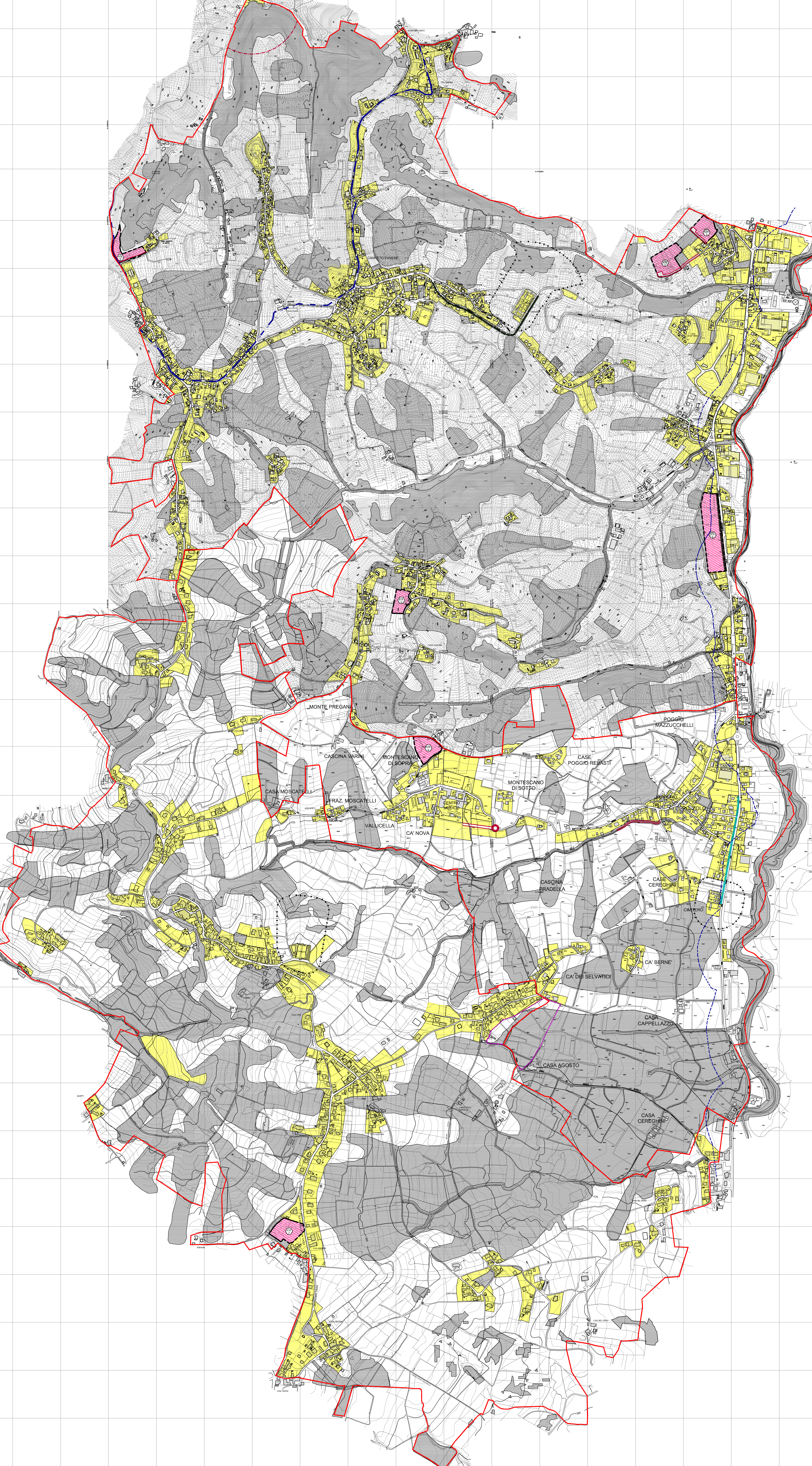


# LEGENDA

- TESSUTI CONSOLIDATI**
  - Città consolidata
  - Area non soggetta a trasformazione
- AMBITI DI TRASFORMAZIONE NORMATI DAL DOCUMENTO DI PIANO**
  - Ambito di trasformazione prevalentemente residenziale - ATR
- AREE SOGGETTE A VINCOLO**
  - Limite di rispetto dei pozzi idropotabili
  - Limite di rispetto ambientale
  - Limite 100 m fascia costi d'acqua vincolati
  - Sito di interesse archeologico Area di rischio
  - Perimetro del PLS in fase di definizione
- AREE PER L'AGRICOLTURA**
  - Area destinate all'agricoltura
- AMBITI PER LA VIABILITA'**
  - Viabilità esistente
  - Viabilità di progetto
  - Pericoli idrogeologici esistenti
  - Pericoli idrogeologici in progetto
- CONFINI AMMINISTRATIVI**
  - Confine Comunale



UNIONE COMUNI PRIMA COLLINA  
COMUNI DI CANNETO PAVESE, CASTANA, MONTESCANO  
Provincia di Pavia

**PGT 2010**  
Variante Parziale al Piano delle Regole ed al Piano dei Servizi  
ai sensi della L.R. 11 marzo 2009, n. 12 e s.m.l.

**DOCUMENTO DI PIANO**

**Progettista Incaricato**  
Pianificazione Urbanistica e Valutazione Ambientale Strategica  
dott. ing. Fabrizio Sisti - Stradella (PV)

**Collaboratori tecnici**  
Pianificazione Urbanistica  
dott. arch. Cristiano Alberti  
dott. ing. arch. Viola Cappelletti

Altri elaborati a corredo del PGT non variati  
Valutazione Ambientale Strategica  
N.G.A. Nuova Qualità Ambientale s.r.l.

**Componente geologica e sismica**  
dott. geol. Manuel Elieboro

**Classificazione acustica**  
Labanalysis s.r.l.

**Presidente dell'Unione**  
Francesca Panizzari

**Responsabile del procedimento**  
dott. ing. Daniele Scavi

**Segretario dell'Unione**  
dott. Giuseppe Ferrara

**Tavola DP.11**  
INDIVIDUAZIONE DEGLI AMBITI DI TRASFORMAZIONE  
Modificata ex Variante Parziale 2011  
scala 1:5.000 novembre 2011