

LEGENDA

TESSUTI URBANI CONSOLIDATI

- Tessuto storico e nuclei frazionali di antico impianto - TS
- Tessuto urbano consolidato prevalentemente residenziale - TCR1
- Tessuto urbano consolidato prevalentemente residenziale - TCR3
- Tessuto urbano consolidato prevalentemente produttivo della filiera agricola esistente e di completamento - TCPag
- Insediamento esistente della cantina sociale di Montescano
- Comparto assoggettato a permesso di costruire convenzionato

TESSUTI AGRICOLI

- Tessuto agricolo - TA
- Tessuto agricolo di salvaguardia - TAS
- Tessuto agricolo di riqualificazione e di ricomposizione della trama naturalistica - TAR

AMBITI PER LA VIABILITA'

- Viabilità esistente
- Viabilità di progetto
- Viabilità di struttura
- Percorsi ciclo-pedonali esistenti
- Viabilità interpodereale esistente da riqualificare
- Limite di rispetto stradale

AMBITI NON SOGGETTI A TRASFORMAZIONE

- Ambito ricompreso in classe "4" di fattibilità geologica (fattibilità con gravi limitazioni)
- Ambito a verde privato e/o di mitigazione ambientale
- Ambito boscato
- Reticolo Idrico Principale

DISPOSIZIONI SPECIFICHE

- Edifici extragricoli esistenti nei tessuti agricoli
- Allineamenti obbligatori
- Edifici di pregio esterni al perimetro del centro storico
- Limite di rispetto cimiteriale
- Limite 150 m fascia corsi d'acqua vincolati
- Tessuti urbani esclusi da vincolo paesaggistico (art. 142 comma 2 lettera a)
- Sito di interesse archeologico
- Aree di rischio
- Principali filari alberati

TESSUTI DI PUBBLICA UTILITA'

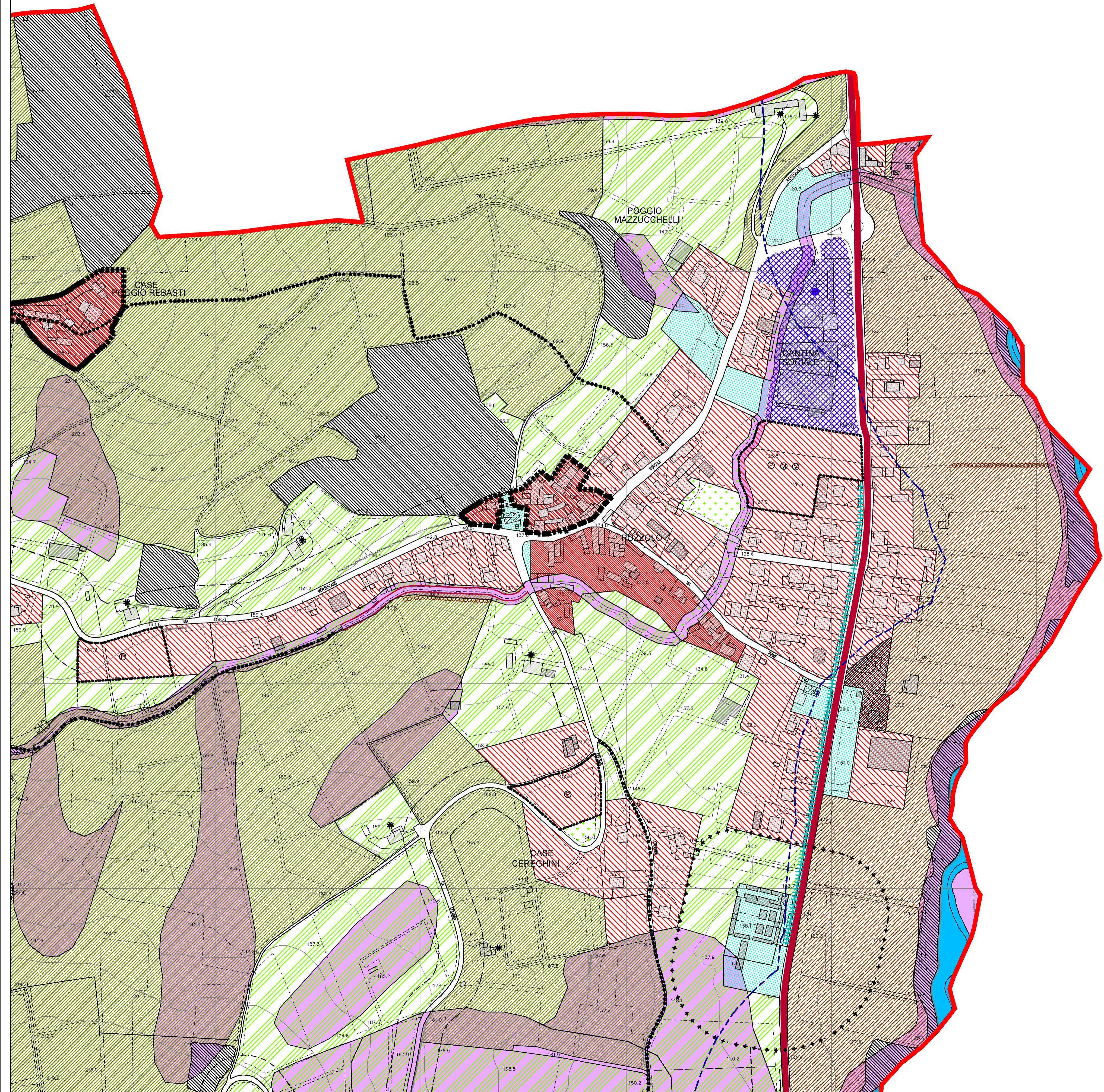
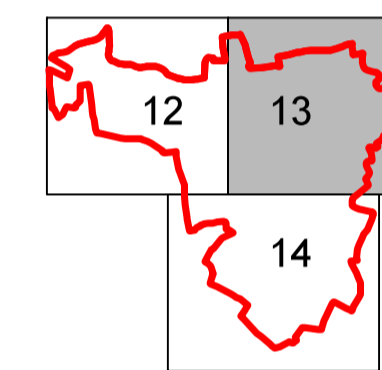
- Servizio esistente disciplinato dal piano dei servizi
- Servizio in progetto disciplinato dal piano dei servizi

AMBITI DI TRASFORMAZIONE

- Ambito disciplinato dalle disposizioni del Documento di Piano

CONFINI AMMINISTRATIVI

- Confini comunali



UNIONE COMUNI PRIMA COLLINA
 COMUNI DI CANNETO PAVESE, CASTANA, MONTESCANO
 Provincia di Pavia



PGT 2010

ai sensi della L.R. 11 marzo 2005, n. 12 e s.m.i.

PIANO DELLE REGOLE

Progettista Incaricato
 Pianificazione Urbanistica e Valutazione Ambientale Strategica
 dott. ing. Fabrizio Sisti - Stradella (PV)

Collaboratori tecnici
 Pianificazione Urbanistica
 dott. arch. Cristiano Alberti
 dott. ing. arch. Viola Cappelletti
 dott. ing. Donatella Tagliatti
 Valutazione Ambientale Strategica
 N.Q.A. Nuova Qualità Ambientale s.r.l.

Componente geologica e sismica
 dott. geol. Manuel Elleboro

Classificazione acustica
 Labanalysis s.r.l.

Presidente dell'Unione
 sig. Giampiero Roggero

Responsabile del procedimento
 dott. ing. Daniele Solavi

Segretario dell'Unione
 dott. Giuseppe Ferrara

Tavola PR.04.b.13
DISCIPLINA DEI TESSUTI EDIFICATI ED AGRICOLI
COMUNE DI MONTESCANO
 Modificata a seguito accoglimento osservazioni
 scala 1:2.000
 ottobre 2010