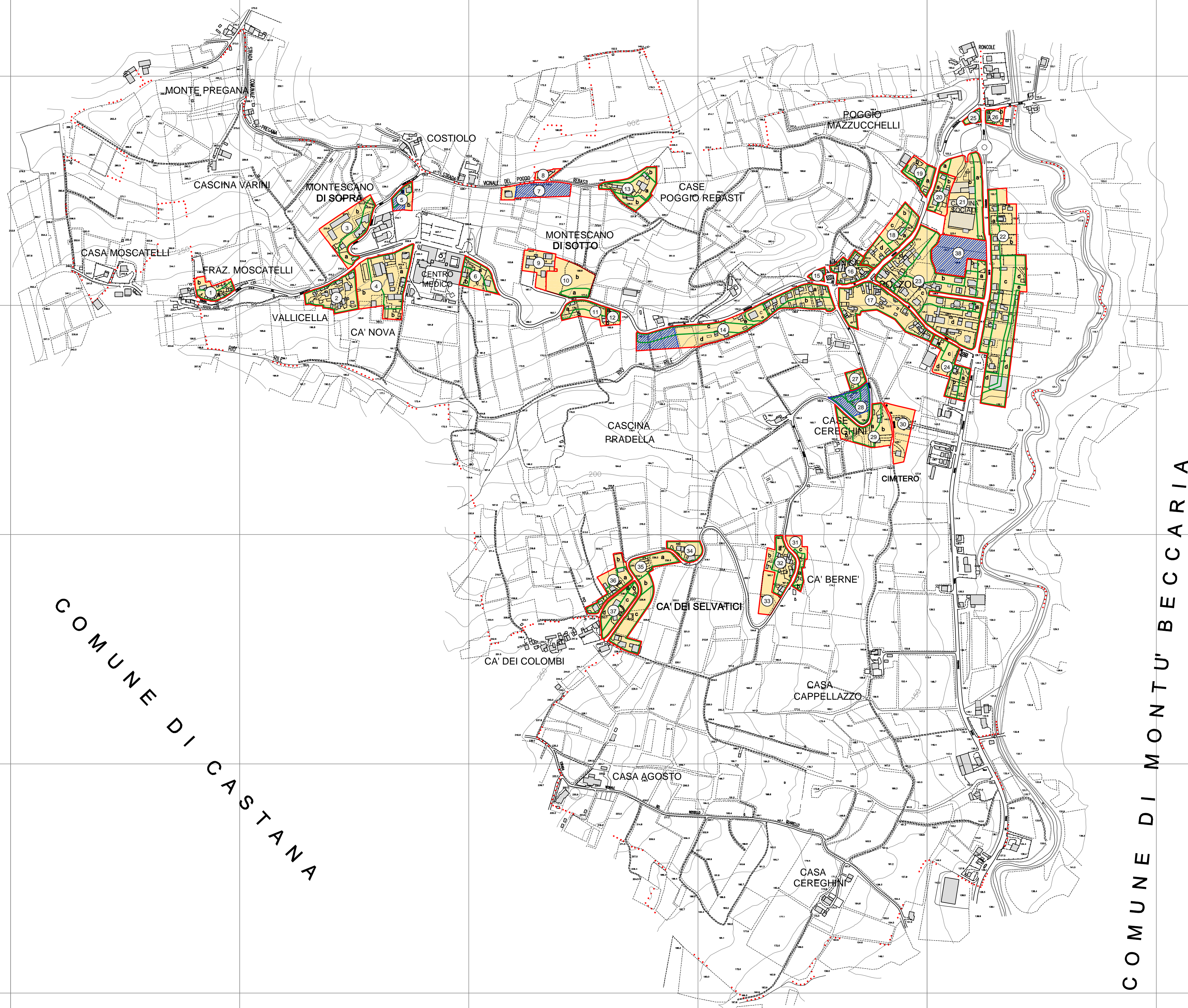


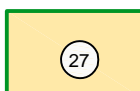




COMUNE DI CANNETO PAVESE



LEGENDA

-  Isolato definito nel PRG 1999 e relativa numerazione progressiva
-  Lotto libero
-  Isolato definito nel PRG 1983 e relativa numerazione progressiva
-  Isolato definito sia nel PRG 1999 sia nel PRG 1983 e relativa numerazione progressiva
-  Confine comunale

COMUNE DI CASTANA

COMUNE DI MONTU' BECCARIA

UNIONE COMUNI PRIMA COLLINA  
COMUNI DI CANNETO PAVESE, CASTANA, MONTESCANO  
Provincia di Pavia



PGT 2010

ai sensi della L.R. 11 marzo 2005, n. 12 e s.m.i.

Progettista Incaricato

Pianificazione Urbanistica e Valutazione Ambientale Strategica  
dott. ing. Fabrizio Sisti - Stradella (PV)

Collaboratori tecnici

Pianificazione Urbanistica  
dott. arch. Cristiano Alberti  
dott. ing. arch. Viola Cappelletti  
dott. ing. Donatella Tagliatti

Valutazione Ambientale Strategica  
N.Q.A. Nuova Qualità Ambientale s.r.l.

Componente geologica e sismica  
dott. geol. Manuel Elleboro

Classificazione acustica  
Labanalysis s.r.l.

Presidente dell'Unione  
sig. Giampiero Roggero

Responsabile del procedimento  
dott. ing. Daniele Solavi

Segretario dell'Unione  
dott. Giuseppe Ferrara

PIANO DELLE REGOLE

Tavola PR.01

ANALISI URBANISTICO EDILIZIA DEI TESSUTI EDIFICATI  
COMUNE DI MONTESCANO

scala 1:5.000

gennaio 2010