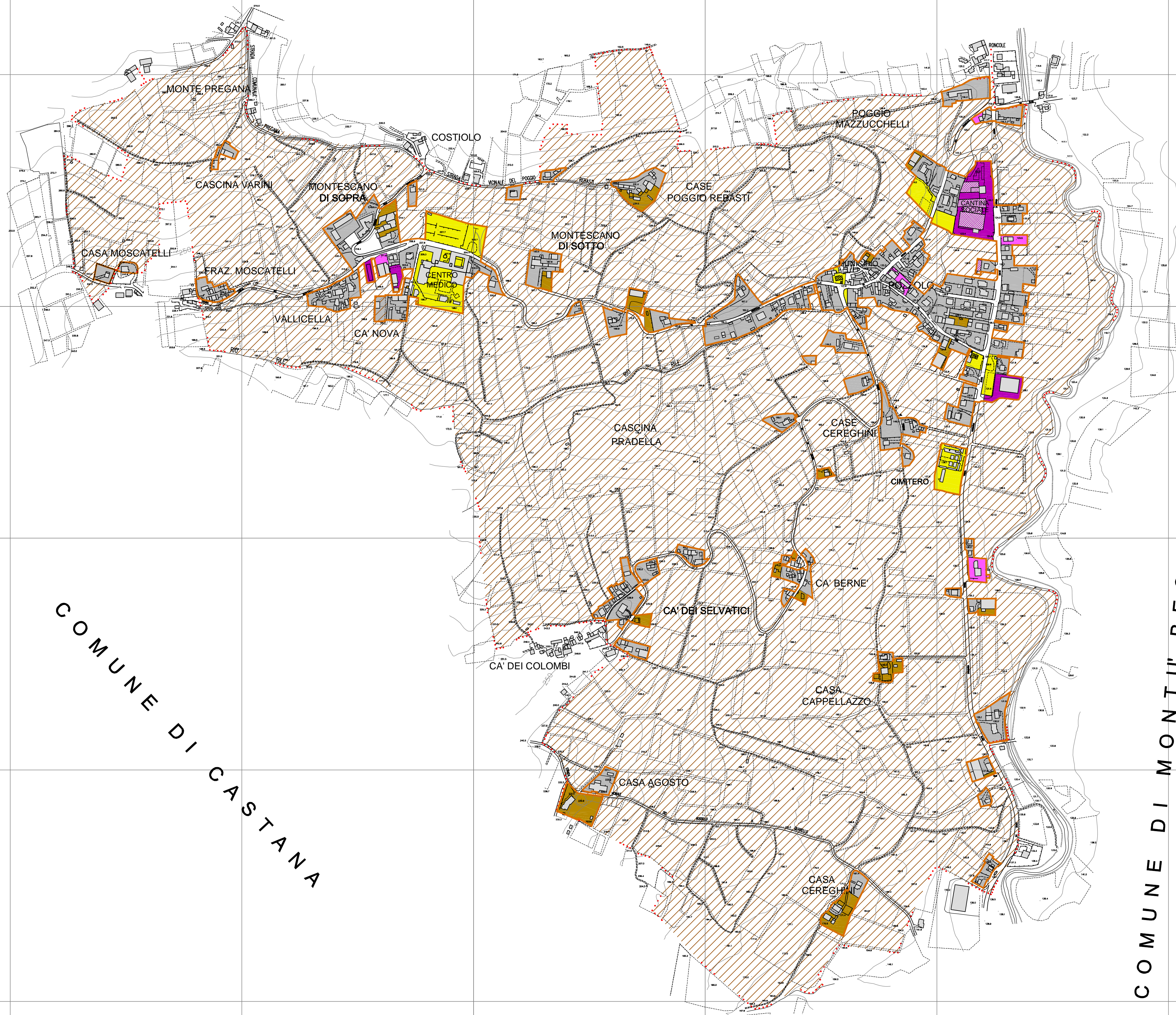


COMUNE DI CANNETO PAVESE



LEGENDA

- AREA AD USO PREVALENTEMENTE AGRICOLO
- AREA AD USO PREVALENTEMENTE RESIDENZIALE
- AREA AD USO PREVALENTEMENTE COMMERCIALE
- AREA AD USO PREVALENTEMENTE PRODUTTIVO (ARTIGIANALE O INDUSTRIALE)
- AREA DESTINATA A SERVIZI INSEDIATI
- SUOLO EXTRAURBANO
- AREE URBANE INTERESSATE ALLA DEFINIZIONE DELL'USO DEL SUOLO
- CONFINI COMUNALE

COMUNE DI CASTANA

COMUNE DI MONTU' BECCARIA

UNIONE COMUNI PRIMA COLLINA  
 COMUNI DI CANNETO PAVESE, CASTANA, MONTESCANO  
 Provincia di Pavia



**PGT 2010**  
 ai sensi della L.R. 11 marzo 2005, n. 12 e s.m.i.

**Progettista Incaricato**  
 Pianificazione Urbanistica e Valutazione Ambientale Strategica  
 dott. ing. Fabrizio Sisti - Stradella (PV)

**Collaboratori tecnici**  
 Pianificazione Urbanistica  
 dott. arch. Cristiano Alberti  
 dott. ing. arch. Viola Cappelletti  
 dott. ing. Donatella Tagliatti  
 Valutazione Ambientale Strategica  
 N.Q.A. Nuova Qualità Ambientale s.r.l.  
**Componente geologica e sismica**  
 dott. geol. Manuel Elleboro  
**Classificazione acustica**  
 Labanalysis s.r.l.

**Presidente dell'Unione**  
 sig. Giampiero Roggero  
**Responsabile del procedimento**  
 dott. ing. Daniele Solavi  
**Segretario dell'Unione**  
 dott. Giuseppe Ferrara

**Tavola DP.07**  
**ANALISI DEL SUOLO URBANO - COMUNE DI MONTESCANO**

scala 1:5.000 gennaio 2010

DOCUMENTO DI PIANO