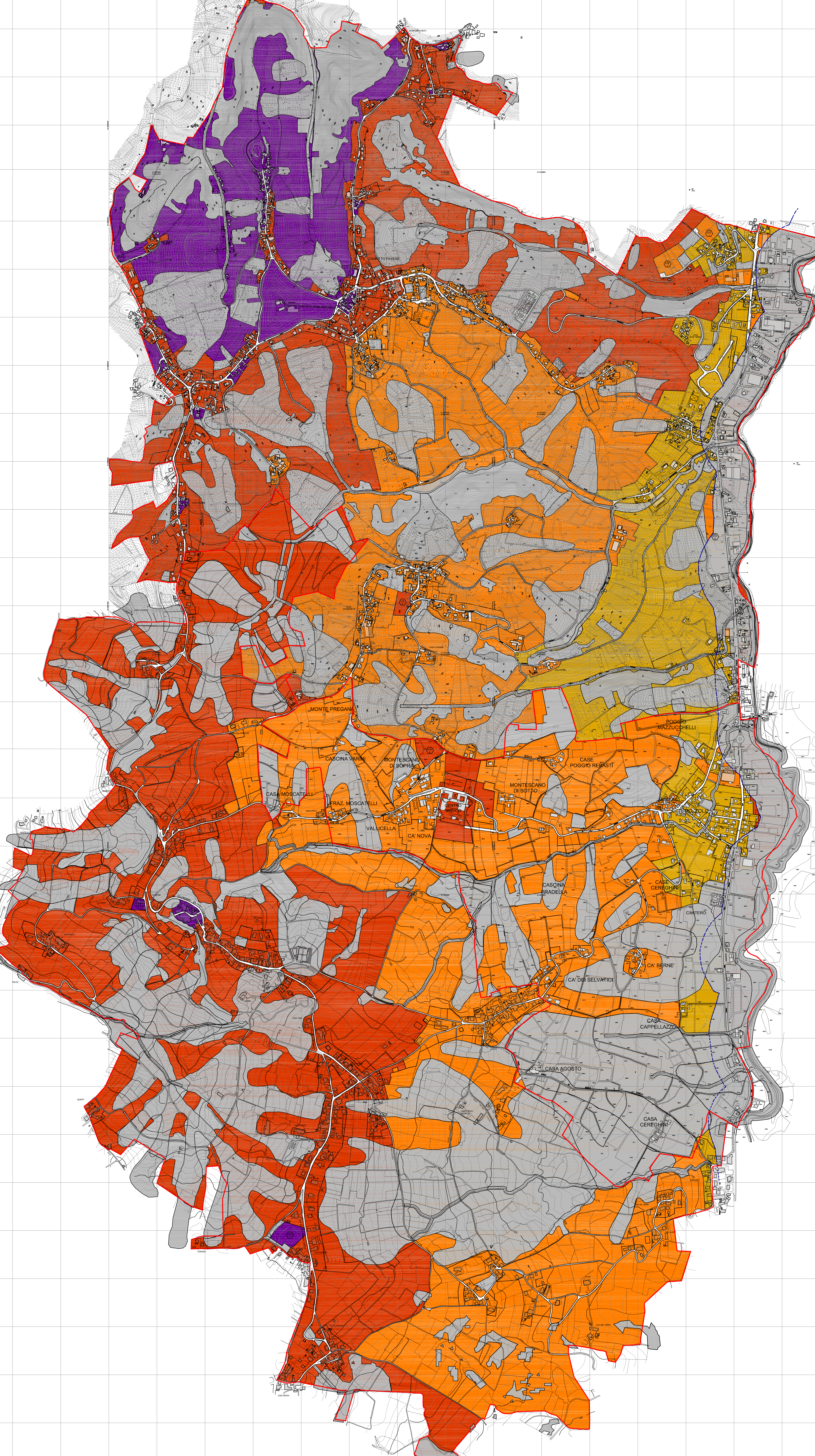


CLASSI DI SENSIBILITA' PAESISTICA
ai sensi della DGR n. VI/11045 del 08/11/2002
"Linee guida per l'esame paesistico dei progetti"

- Classe 2 - Bassa
- Classe 3 - Media
- Classe 4 - Alta
- Classe 5 - Molto alta
- Ambienti non soggetti a trasformazione e/o sottoposti ad autorizzazione paesaggistica



UNIONE COMUNI PRIMA COLLINA
COMUNI DI CANNETO PAVESE, CASTANA, MONTESCANO
Provincia di Pavia



PGT 2010
Variante Parziale al Piano delle Regole ed al Piano dei Servizi

Progettista Incaricato
Pianificazione Urbanistica e Valutazione Ambientale Strategica
dott. ing. Fabrizio Sisti - Stradella (PV)

Collaboratori tecnici
Pianificazione Urbanistica
dott. arch. Cristiano Alberti
dott. ing. arch. Viola Cappelletti

Altri elaborati a corredo del PGT non variati
Valutazione Ambientale Strategica
N.G.A. Nuova Qualità Ambientale s.r.l.

Componente geologica e sismica
dott. geol. Manuel Elieboro

Classificazione acustica
Labanalysis s.r.l.

Presidente dell'Unione
Francesca Panizzari

Responsabile del procedimento
dott. ing. Daniele Sclavi

Segretario dell'Unione
dott. Giuseppe Ferrara

Tavola DP.13
CARTA DELLA SENSIBILITA' PAESISTICA
Modificata ex Variante Parziale 2011
scala 1:5.000 novembre 2011

DOCUMENTO DI PIANO