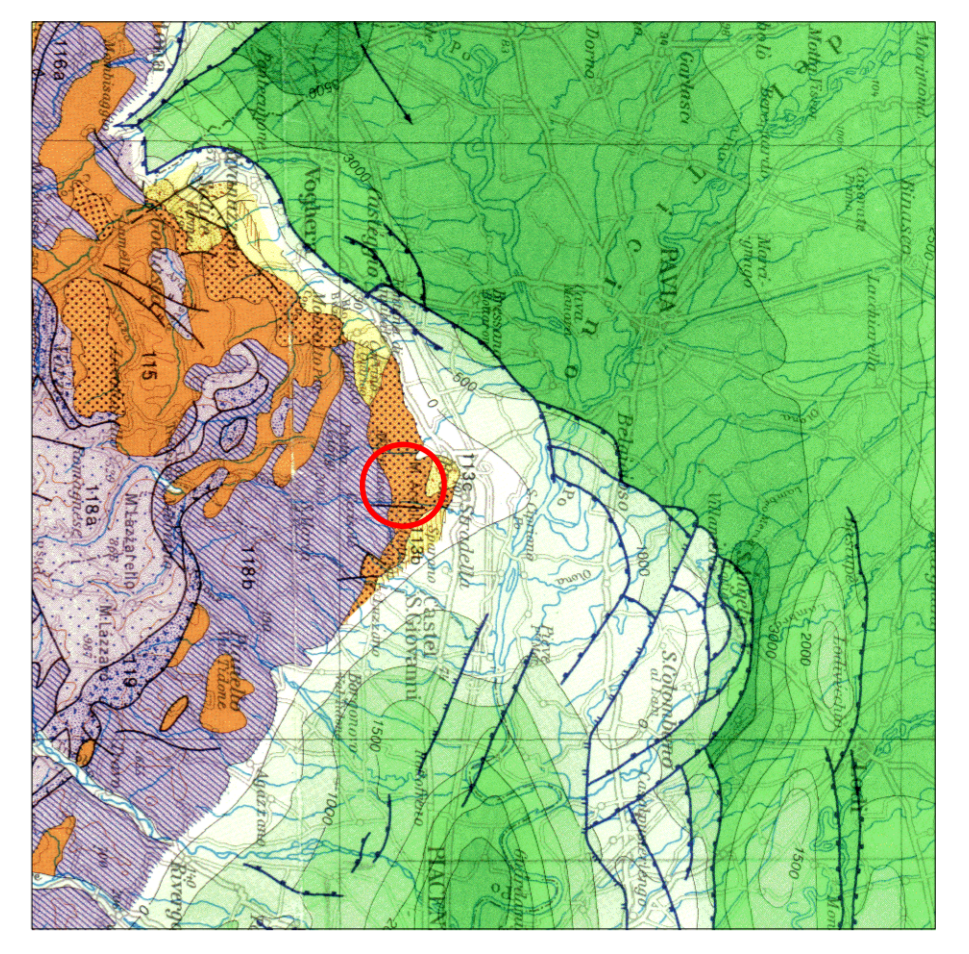


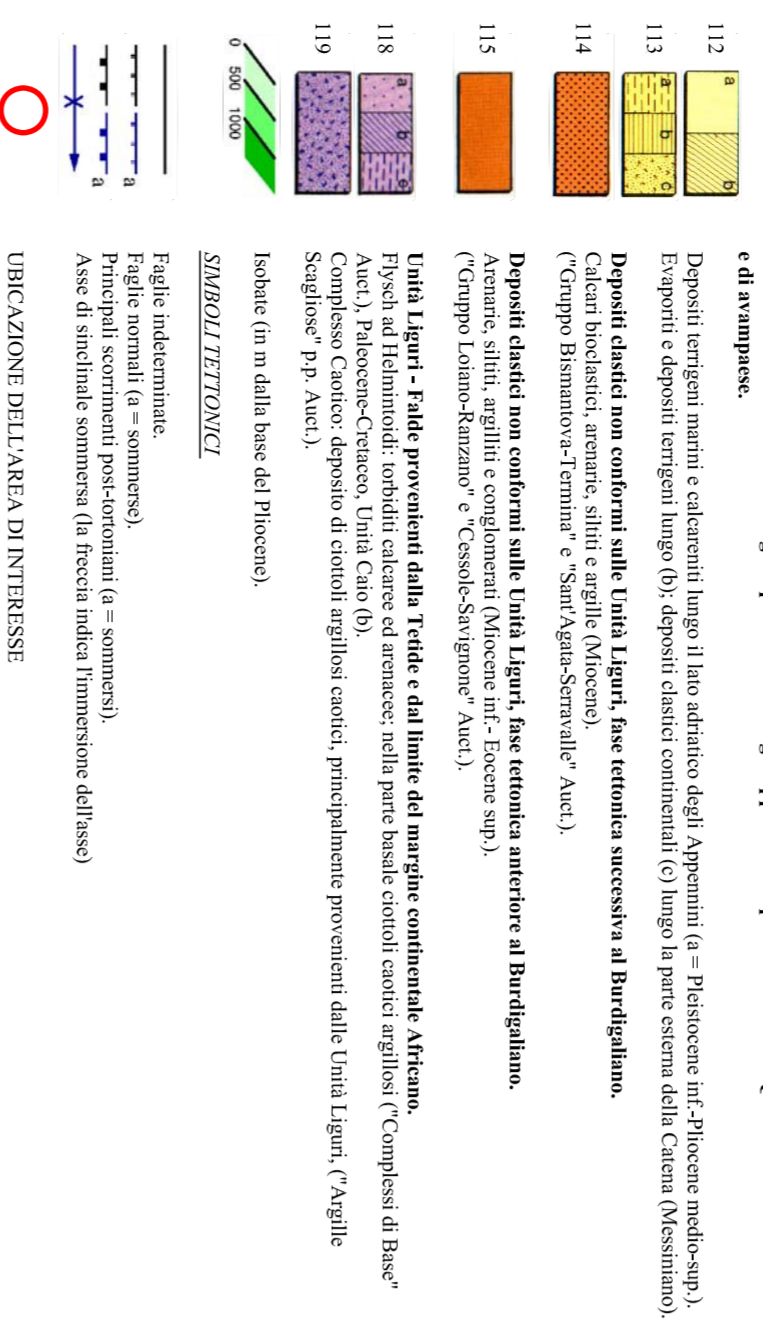
Stralcio tratto da:

"MODELLO STRUTTURALE D'ITALIA"

C.N.R. "Progetto finalizzato geodinamico" - Dir.: Barberi F.,
"Sismologia e tettonica attiva in Italia" - Ed.: Barberi F.,
Coord.: Bigli G., Cosentino D., Paroni M., Sartori R., Scandone B.

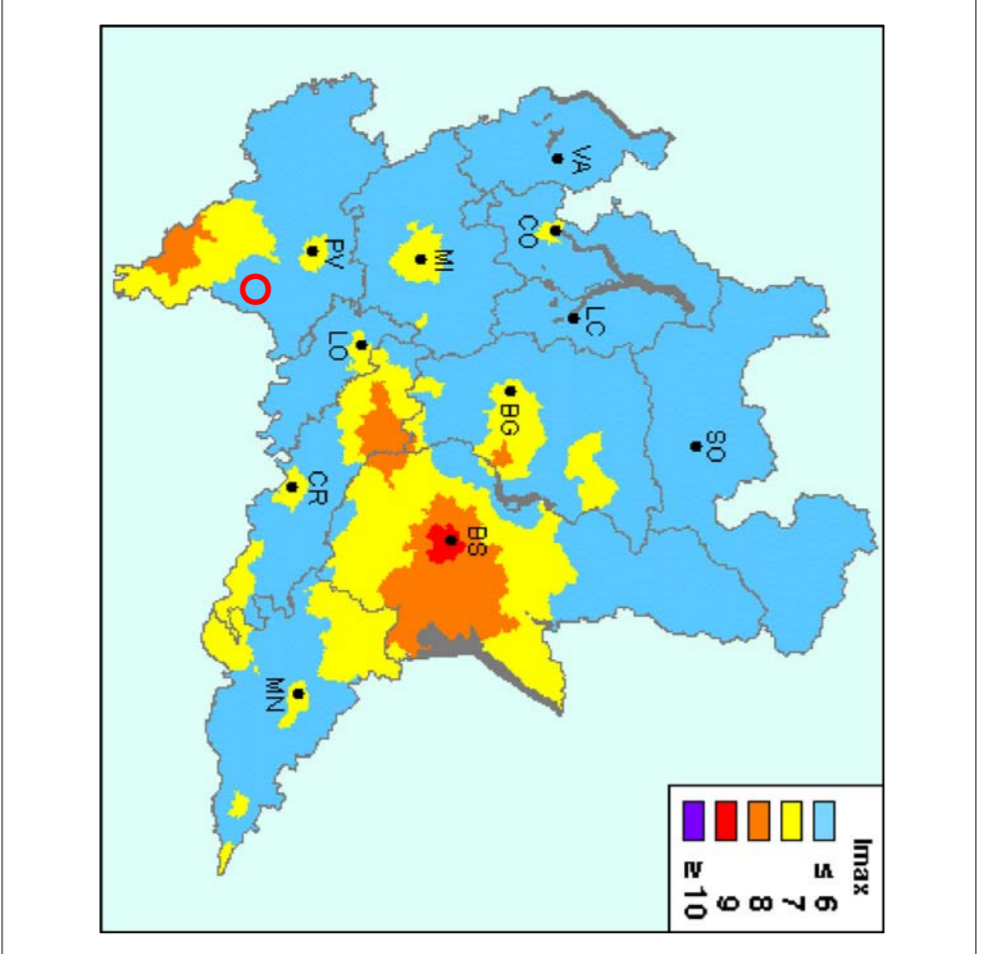


LEGENDA



MASSIME INTENSITÀ MACROSSISMICHE OSSERVATE NEI COMUNI DELLA REGIONE LOMBARDA

Valutate a partire dalla banca dati macrossismici del GNDT
e dai dati del Catalogo dei Forti Terremoti in Italia di INCGSCA
Elaborato per il Dipartimento della protezione Civile (Molin, Stacchi, Valensise)



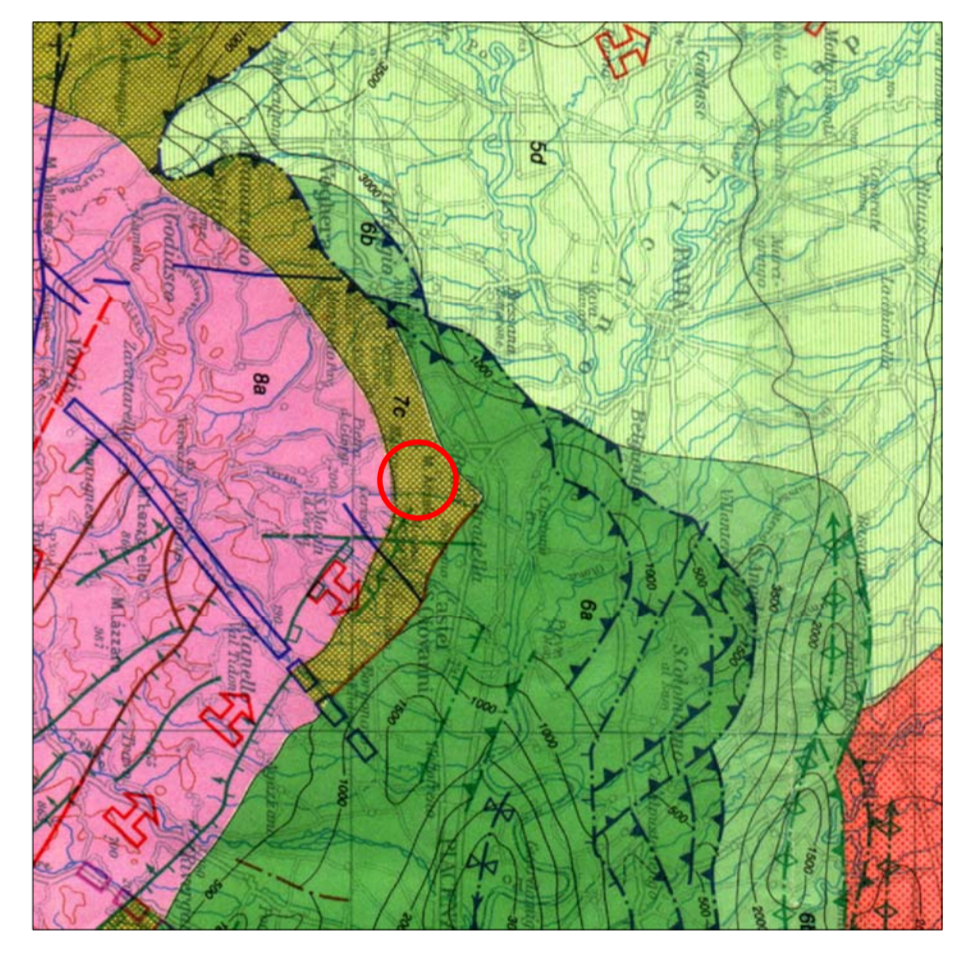
LEGENDA

URICAZIONE DELL'AREA DI INTERESSE

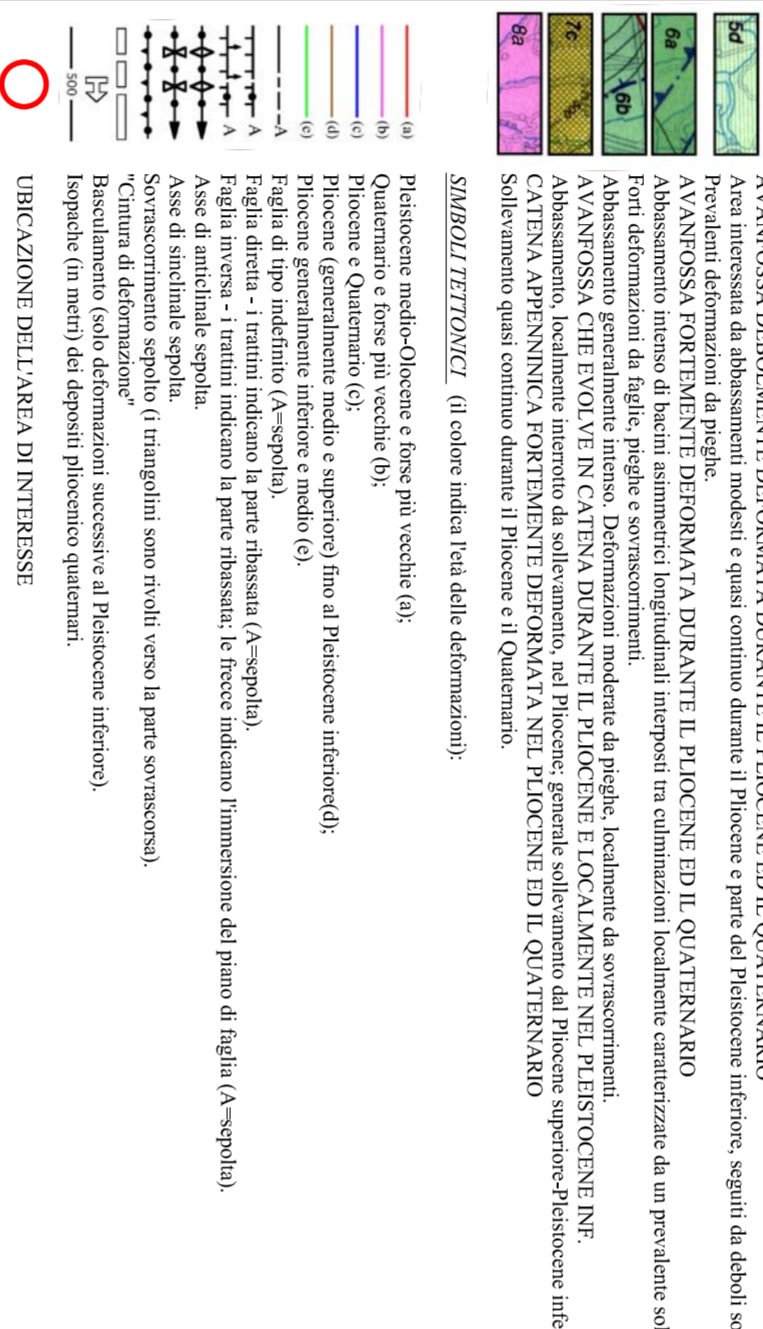
Stralcio tratto da:

"CARTA NEOTETTONICA D'ITALIA" 1983

(scala 1:500.000)
a cura di C.N.R. "PROGETTO FINALIZZATO GEODINAMICA" (Dir: Barberi F.);
"SOTTOFASCETTO NEOTETTONICA" (Coord.: Bosi C)

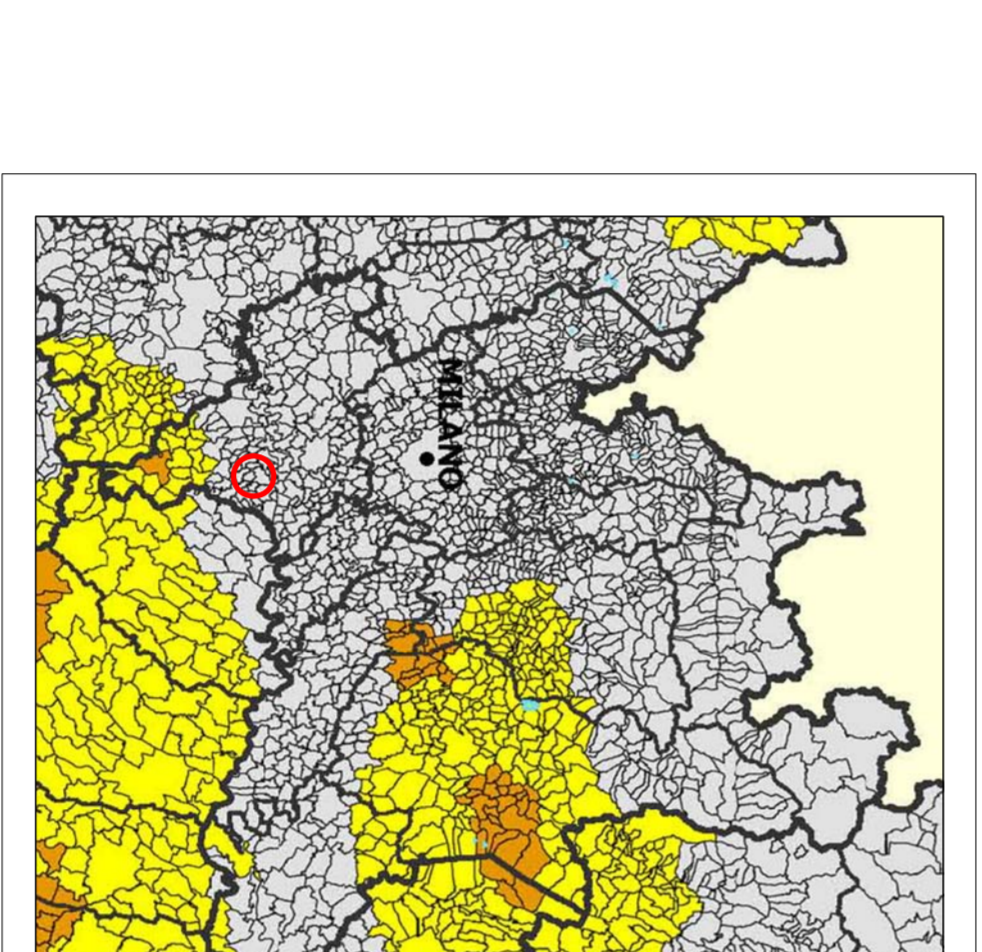


LEGENDA



CLASSIFICAZIONE SISMICA 2004

Ricepiamento da parte delle Regioni e delle Province autonome dell'Ordinanza PCM 20 marzo 2003, n.274
Tratto da: Presidenza del Consiglio dei Ministri - Dipartimento della protezione Civile - Ufficio Sismico Nazionale



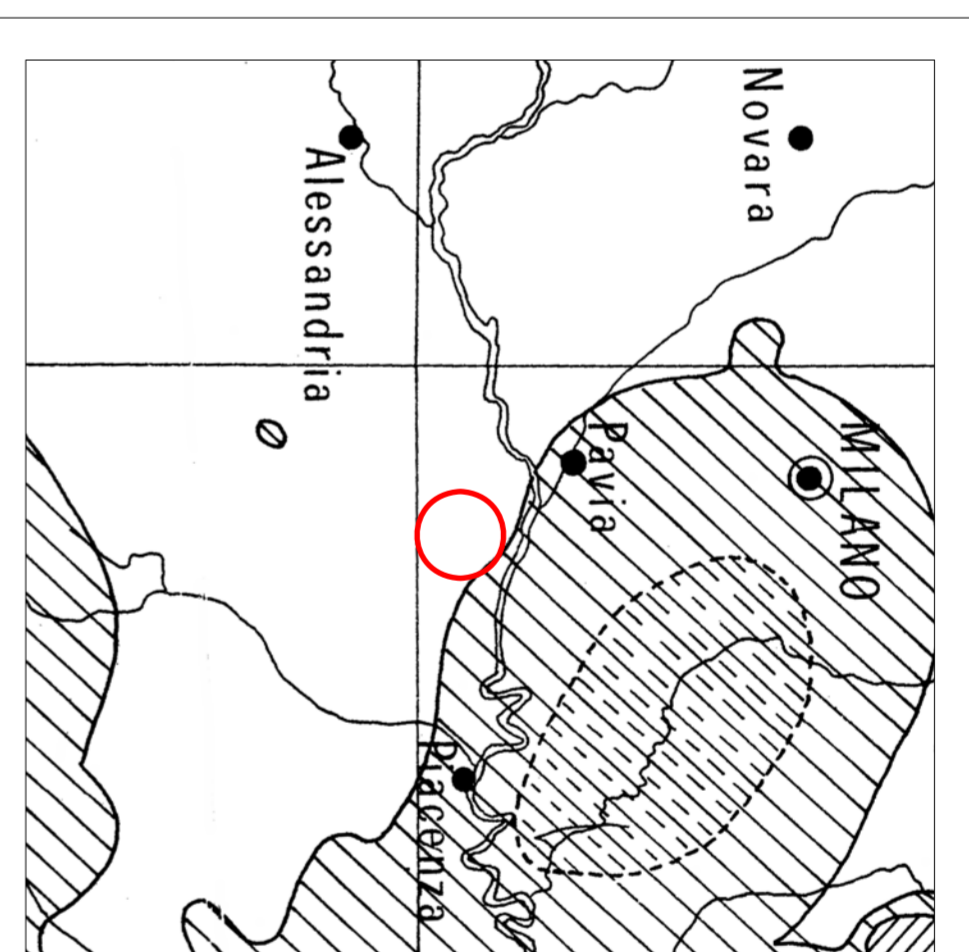
LEGENDA

URICAZIONE DELL'AREA DI INTERESSE

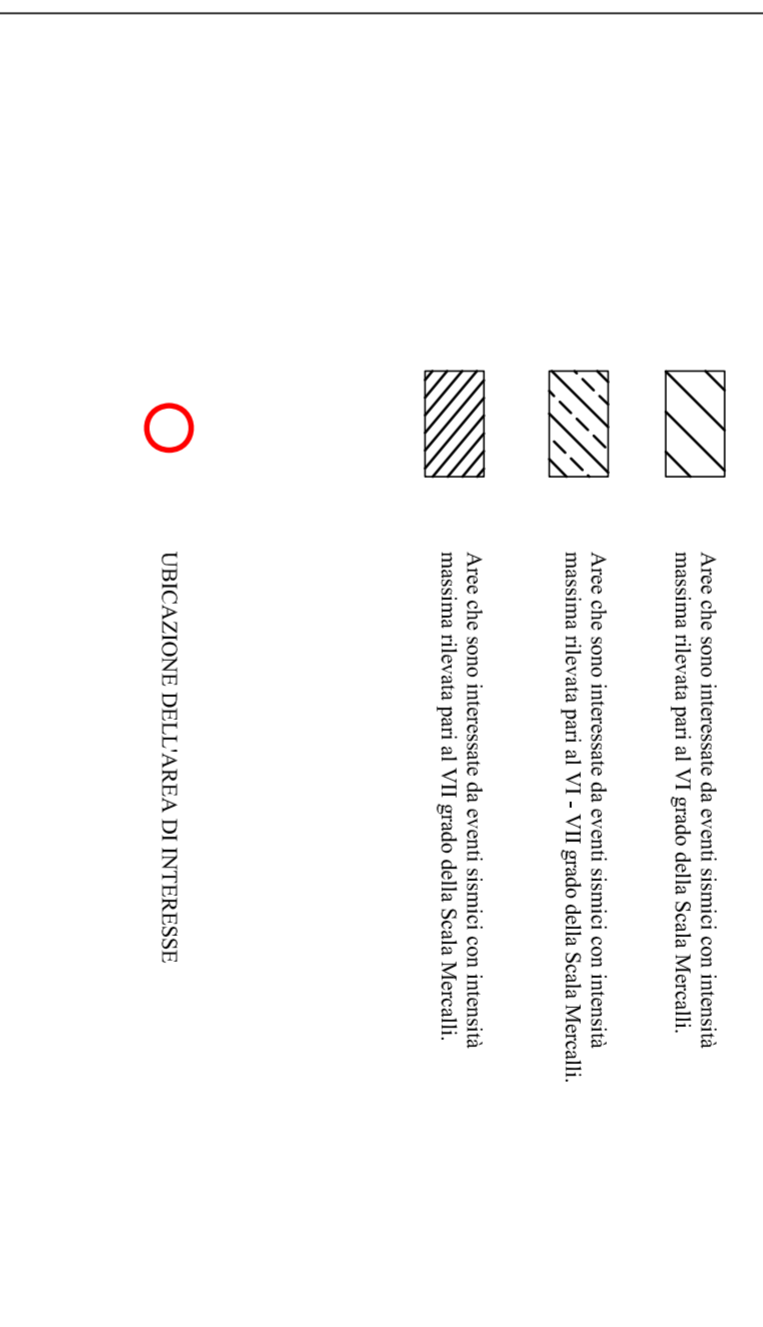
Stralcio tratto da:

"CARTA SISMICA D'ITALIA PER IL PERIODO 1893-1965 CON AREE DI MASSIMA INTENSITÀ"

(scala 1:1.000.000)
a cura di: E. Invernizzi - COMITATO NAZIONALE ENERGIAC NUCLEARE
GRUPPO ATTIVITÀ MINERARIE



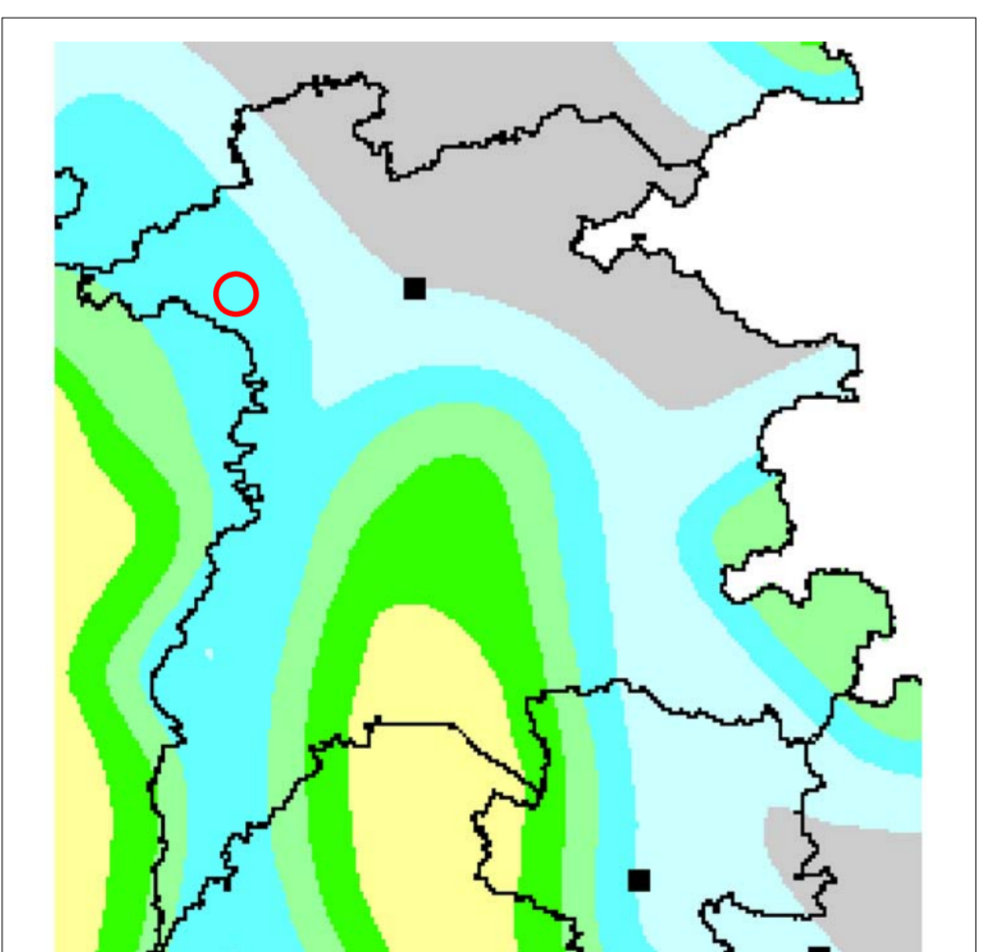
LEGENDA



MAPPA DI PERICOLOSITÀ SISMICA DEL TERRITORIO NAZIONALE

(riferimento: Ordinanza PCM del 28 aprile 2006 n.2519, Art.10)
espressa in termini di accelerazione spettrale (SAS) a 0,30 s, in % del 10% in 50 anni
riferita a suoli rigidi (VS30=800 mt/s, c.d.a., par. 3.2.1 del D.M. 14/06/2005)

Tratto da: Gruppo di Lavoro MPS (2004). Redazione della mappa di pericolosità sismica prevista dall'Ordinanza PCM 3274 del 20 marzo 2003. Rapporto conclusivo per il Dipartimento della Protezione Civile. INGV, Milano-Roma, aprile 2004, 65 pp. + 5 appendici



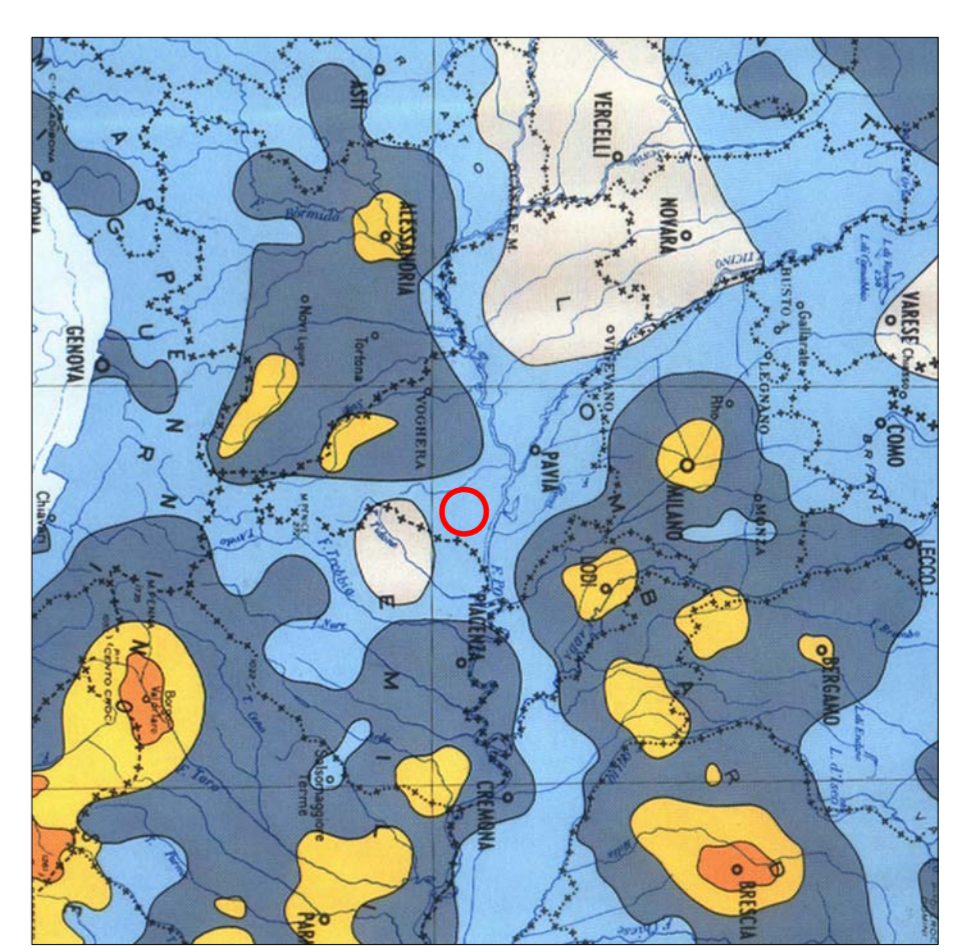
LEGENDA

URICAZIONE DELL'AREA DI INTERESSE

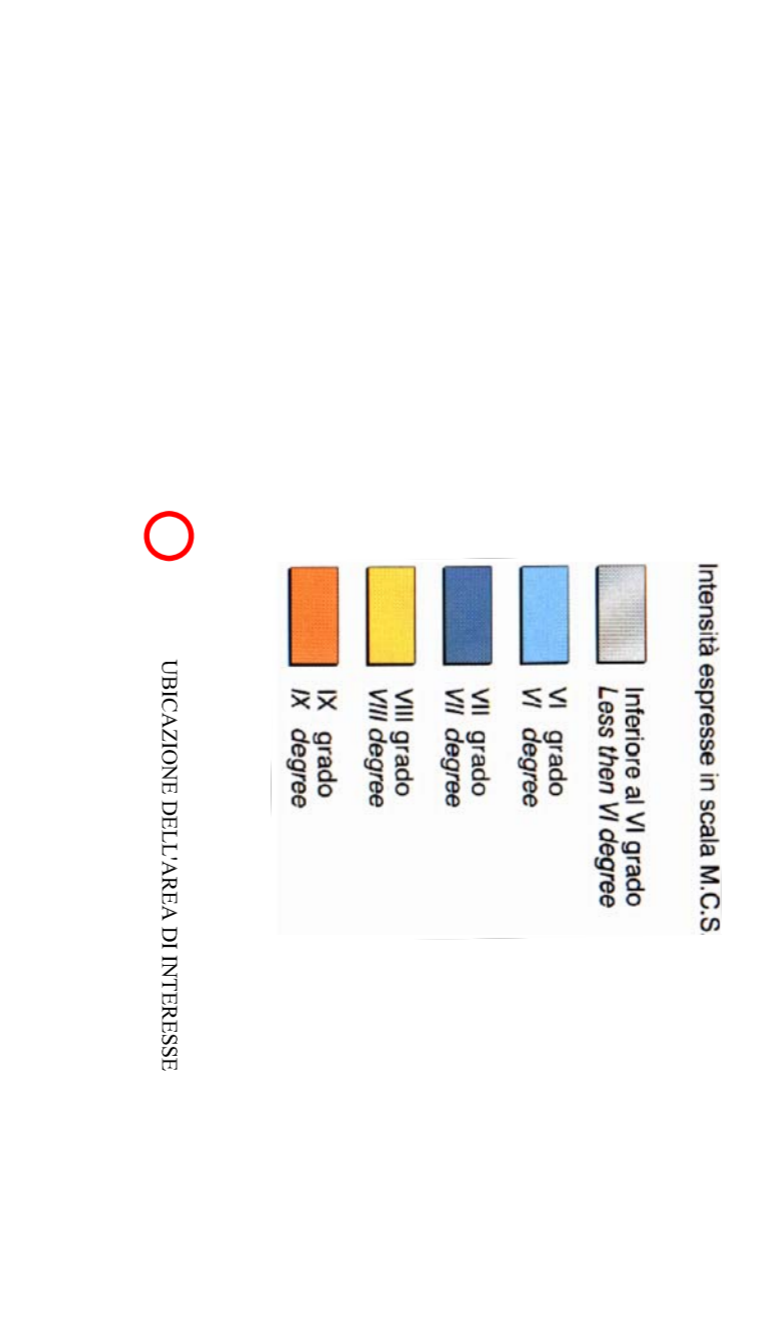
Stralcio tratto da:

"MASSIMA INTENSITÀ RILENUTA IN ITALIA" 1995

(scala 1:1.500.000)
a cura di: C.N.R. ISTITUTO NAZIONALE DI GEOFISICA



LEGENDA



UNIONE DI COMUNI "PRIMA COLLINA"

Provincia di Pavia
Regione Lombardia

COMUNE DI CANNETO PAVESE
COMUNE DI MONTESCANO
COMUNE DI CASTANA

PIANO DI GOVERNO DEL TERRITORIO COMPONENTE GEOLOGICA, IDROGEOLOGICA E SISMICA

(lettera n. comma 1, art. 57 della L.R. 11 marzo 2005, n. 12; D.G.R. 22 dicembre 2005, n. 81/560)

INQUADRAMENTO A SCALA TERRITORIALE IN MERITO AGLI ASPETTI STRUTTURALI, NEOTETTONICI, SISMICI

TAVOLA I
scale varie
Luglio 2007

A cura di:
Dot. Geol. Manuel Elieboro
Ordine dei Geologi Piemonte n. 585

Con la collaborazione di:
Dot. Geol. Paola Sala
Ordine dei Geologi Lombardia n. 1237 AP

Studio Geologico-Tecnico Elieboro Sala - Via Marfì, 3 27100 Pavia - Via Tortona, 50 15100 Alessandria
Tel/Fax 0382.530387 - Cell 340.0052404