

IL SISTEMA INSEDIATIVO DELLA MOBILITÀ E DELLE INFRASTRUTTURE

- 1 AMBITO DEL BURE TO
2 AMBITO DEL BURE TO
3 AMBITO DELLA VALLE DELLA COLINA
4 AMBITO DELLA VALLE DELLA COLINA
5 AMBITO DELLA VALLE DEL TORRENTE STORPA
6 AMBITO DELLA VALLE DEL LAVORO INTERNAZIONALE
7 AMBITO DEL TORREDO
8 AMBITO DEL VIGNOLO PARISE
9 AMBITO DEL TORRENTE TOCCE
10 AMBITO DELLA VALLE DELLA BESA
11 AMBITO DEL PARCO MEDIO
12 SISTEMA URBANICO INSEDIATIVO DELLA COMUNICAZIONE PANORAMA
13 SISTEMA URBANICO INSEDIATIVO DELLA DIRETTRICE DELLA VALLE DELLA BESA
14 SISTEMA URBANICO INSEDIATIVO DEI COMUNI A NORD DEL TORO CONTENUTI AL CANTILUOGO
15 SISTEMA URBANICO INSEDIATIVO DEI COMUNI A ESTERIORI DELLA DIRETTRICE COLOSSE
16 SISTEMA URBANICO INSEDIATIVO DEI COMUNI A ESTERIORI DELLA DIRETTRICE DI CORO
17 SISTEMA URBANICO INSEDIATIVO DEI COMUNI A ESTERIORI DELLA DIRETTRICE DELLA VERVAISE
18 SISTEMA URBANICO INSEDIATIVO DEI COMUNI A ESTERIORI DELLA DIRETTRICE DELLA VERVAISE
19 SISTEMA URBANICO INSEDIATIVO DEI COMUNI A ESTERIORI DEL LIMITI DELLA PROVINCIA DI PARMA
20 AMBITO DELLA VALLE DEL TORRENTE TOCCE
21 AMBITO DELLA VALLE DEL TORRENTE TOCCE
22 AMBITO DEI COMUNI A ESTERIORI DAL TORRENTE TOCCE
23 AMBITO DELLA COMUNITA' MONTANA DI BROSAPARISE
24 AMBITO DI RINNOVAMENTO E DI RECUPERO AMBIENTALE DI BROSAPARISE

- PREVISIONI SPECIFICHE
1 REALIZZAZIONE SBE SPINALE
2 REALIZZAZIONE NUOVA DIRETTRICE DELLA RETE VIABILITICA DI LIVELLO REGIONALE
3 REALIZZAZIONE NUOVA DIRETTRICE DEI COMUNI A NORD DEL TORO CONTENUTI AL CANTILUOGO
4 REALIZZAZIONE NUOVA DIRETTRICE DELLA RETE VIABILITICA DI LIVELLO COMUNALE SIVE E PROMOZIONE
5 REALIZZAZIONE NUOVA ATTIVITA' DI RINNOVAMENTO
6 ASSE DIRETTRICE DI COLLEGAMENTO DA BROSAPARISE A STILFRO E A STILFRO APPROFONDIMENTO

- ELEMENTI DEL QUADRO TERRITORIALE AMBIENTALE
IL SISTEMA DELLA MOBILITA'
ELEMENTI DELLA RETE AUTOTRAFFICO DI LIVELLO REGIONALE
ELEMENTI DELLA RETE VIABILITICA DI LIVELLO REGIONALE
ELEMENTI DELLA RETE VIABILITICA DI LIVELLO COMUNALE SIVE E PROMOZIONE
LINEA FERROVIARIA A BANDA SINGOLA
LINEA FERROVIARIA A BANDA DOPIA
AREE PROTETTE ESISTENTI
AREE PROTETTE ESISTENTI
PARCHI DEL TORO
CORRUI COMUNALI
CONFINI COMUNALI
CONFINI PROVINCIALI
CONFINI COMUNITA' MONTANA DI BROSAPARISE

ELEMENTI DEL QUADRO PROGRAMMATICO DI LIVELLO SOVRA-COMUNALE ASSIUNTI NEL PTC

- AMBITI DELL'ATTIVITA' ESTERNE
ATTIVAZIONE DELLE EDIFICHE
LOCALIZZAZIONE INTERPEDI COSSA
INSERIMENTO URBANISTICO TERRITORIALE DI AMBIENTALE DELL'INTERPEDI DI MONTANA
INTERVENTI DI POTENZIAMENTO DELLA RETE FERROVIARIA
POTENZIAMENTO E RIQUALIFICAZIONE STAZIONI
REALIZZAZIONE E POTENZIAMENTO DELLE LINEE
RISORSE URBANICHE PER SPINALE E BROSAPARISE
ASSE DIRETTRICE DI COLLEGAMENTO DA BROSAPARISE A STILFRO E A STILFRO APPROFONDIMENTO
IL SISTEMA PAESISTICO AMBIENTALE
AMBITI UNITARI (UNITA' TERRITORIALI)
A VALLI DEI PRINCIPALI CORRUI COSSA E VALLE BESA
B PANAJURA ARROGLIA LOMELINA
C PANAJURA ARROGLIA PARISE
D COLINA BIANCA
E PANAJURA OLTRERENANA
F VALLE COSSA DELLA BESA E LA COLINA
G VALLE COSSA DELLA VALLE COLINA
H MONTANA

- AMBITI DI TUTELA
PREVISIONI
EMERGENZE NATURALI E STORICHE
AREE DI RILIEVO CONTINENTALI
INDIRIZZI
AREE DI RINNOVAMENTO DEI CARATTERI NATURALI
AREE DI RILIEVO E DI RIFORMAZIONE DELLA TRAMATURA
CORRUI COSSA
AREE DI PARTICOLARE INTERESSE PAESISTICO
AREE DI CONSOLIDAMENTO DELLE ATTIVITA' AGRICOLE E DI CONTRIBUZIONE
CENTRI E NUCLEI STORICI
PREVISIONI SPECIFICHE
SITI DI INTERESSE COMUNITARIO
AREE PROTETTE ESISTENTI
PARCHI LOCALI DI INTERESSE SOVRA-COMUNALE
AMBITI DI RINNOVAMENTO E DI RECUPERO AMBIENTALE

- IL SISTEMA DELLE ACQUE
CORRUI D'ACQUA PRINCIPALI
CORRUI D'ACQUA SECONDARI
SPECIFICI DI ACQUA FALGOLUANI
AREE PROTETTE ESISTENTI
PARCHI DEL TORO

UNIONE COMUNI PRIMA COLLINA
COMUNI DI CANNETO PAVESE, CASTANA, MONTESEANO
Provincia di Pavia

PGT 2010
ai sensi della L.R. 11 marzo 2005, n. 12 e s.m.i.

Progettista Incaricato
Pianificazione Urbanistica e Valutazione Ambientale Strategica
dott. ing. Fabrizio Sisti - Stradella (PV)
Collaboratori tecnici
Pianificazione Urbanistica
dott. arch. Cristiano Alberti
dott. ing. Donatella Taglietti
Valutazione Ambientale Strategica
N.O.A. Nuova Qualità Ambientale s.r.l.
Componente geologica e sismica
dott. geol. Manueli Elabero
Classificazione acustica
Labanalysis s.r.l.

Presidente dell'Unione
sig. Giamstero Roggero
Responsabile del procedimento
dott. ing. Daniele Sciarri
Segretario dell'Unione
dott. Giuseppe Ferrara

Tavola DP.02.a
SINTESI DELLE PREVISIONI DEL PTC
Sintesi delle proposte: gli scenari di piano
scala 1:50.000
gennaio 2010

DOCUMENTO DI PIANO



- ELEMENTI DEL QUADRO TERRITORIALE AMBIENTALE
IL SISTEMA DELLE ACQUE
CORRUI D'ACQUA PRINCIPALI
CORRUI D'ACQUA SECONDARI
SPECIFICI DI ACQUA FALGOLUANI
AREE PROTETTE ESISTENTI
PARCHI DEL TORO
CORRUI COMUNALI
CONFINI COMUNALI
CONFINI PROVINCIALI
CONFINI COMUNITA' MONTANA DI BROSAPARISE

UNIONE COMUNI PRIMA COLLINA
COMUNI DI CANNETO PAVESE, CASTANA, MONTESEANO
Provincia di Pavia

PGT 2010
ai sensi della L.R. 11 marzo 2005, n. 12 e s.m.i.

Progettista Incaricato
Pianificazione Urbanistica e Valutazione Ambientale Strategica
dott. ing. Fabrizio Sisti - Stradella (PV)
Collaboratori tecnici
Pianificazione Urbanistica
dott. arch. Cristiano Alberti
dott. ing. Donatella Taglietti
Valutazione Ambientale Strategica
N.O.A. Nuova Qualità Ambientale s.r.l.
Componente geologica e sismica
dott. geol. Manueli Elabero
Classificazione acustica
Labanalysis s.r.l.

Presidente dell'Unione
sig. Giamstero Roggero
Responsabile del procedimento
dott. ing. Daniele Sciarri
Segretario dell'Unione
dott. Giuseppe Ferrara

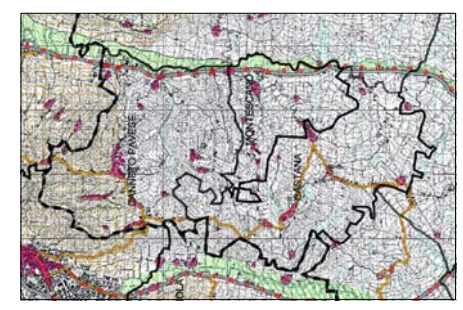
Tavola DP.02.b
SINTESI DELLE PREVISIONI DEL PTC
Quadro sinottico delle invarianti
scala 1:50.000
gennaio 2010

DOCUMENTO DI PIANO

- DIFESA DEL SUOLO
FASCE FLUVIALI PAI AI SENSI DELLA L. 183/1989 (APPROVATE CON DCRM 8 AGOSTO 2001)
LIMITI TRALLA FASCE A E LA FASCE B
LIMITI TRALLA FASCE B E LA FASCE C DEL PAI
LIMITI ESTERNO FASCE C
LIMITI DI PROGETTO TRA LA FASCE B E LA FASCE C
ELEMENTI CONTENUTI IN ALTRI ALLEGATI DEL PTC
ZONA A RISCHIO IDROLOGICO MOLTO ELEVATO (EX L.287/1996, ALLEGATO 4.1 ALLELABORATO 2 DEL PAI PAI COSSA)
ZONA B RISCHIO IDROLOGICO ELEVATO (EX L.287/1996, ALLEGATO 4.2 ALLELABORATO 2 DEL PAI PAI COSSA)
ZONA C RISCHIO IDROLOGICO BASSO (EX L.287/1996, ALLEGATO 4.3 ALLELABORATO 2 DEL PAI PAI COSSA)
-AREE IN DISSESTO IN AMBITO MONTANO (Vedi CO-RDM)
-ANFITEATRO IDROLOGICO AI SENSI DEL D.L. 30/7/1993 (Vedi CO-RDM)
-CLASSIFICAZIONE SISMICA DEL TERRITORIO PROVINCIALE (Vedi Allegato N.1.A)

- BENI PAESAGGISTICI E AMBIENTALI (D.LGS 29 OTTOBRE 1999, n° 490)
ART. 139 comma 1 let. a e b "BELLEZZE INDIVIDUE" (EX L.1497/1999, ART. 1 comma 1 e 2)
ART. 139 comma 1 let. a e b "BELLEZZE ONSIVE" (EX L.1497/1999, ART. 1 comma 3 e 4)
ART. 146 comma 1 let. b "TERRITORI CONTENUTI IN LAGHI" (EX L.431/1985, ART. 1 let. b)
ART. 146 comma 1 let. b "FLUMI, TORRENTE E CORRUI D'ACQUA" (EX L.431/1985, ART. 1 let. c)
ART. 146 comma 1 let. d "TERRITORI ALPINI E APPENNINICI" (EX L.431/1985, ART. 1 let. d)
ART. 146 comma 1 let. f "PARCHI NAZIONALI E/O REGIONALI" (EX L.431/1985, ART. 1 let. f)
ART. 146 comma 1 let. g "RISERVE NAZIONALI E/O REGIONALI" (EX L.431/1985, ART. 1 let. g)
ART. 146 comma 1 let. g "FORESE E BOSCHI" (EX L.431/1985, ART. 1 let. g)
RITORNAMENTI ARCHEOLOGICI - RINVENIMENTI DECRETATI
ZONE DI INTERESSE ARCHEOLOGICO - AREE DI RITORNAMENTO
ZONE DI INTERESSE ARCHEOLOGICO - AREE DI RISCHIO
AREE DI PARTICOLARE INTERESSE AMBIENTALE - DGR 38/99/1985/1985
ISTITUTI FAUNISTICI VENATORI (L.R. 26/1993)
ZONE DI RILIEVO CONTINENTALI
DASI DI PROTEZIONE

- AMBITI UNITARI (UNITA' DI PAESAGGIO)
VALI DEI PRINCIPALI CORRUI COSSA E VALLE BESA
PANAJURA ARROGLIA LOMELINA
PANAJURA ARROGLIA PARISE
COLINA BIANCA
PANAJURA OLTRERENANA
VALLE COSSA DELLA BESA E LA COLINA
VALI E CORSI SAU DELLA VALLE COLINA
MONTANA APPENNINICA
EMERGENZE NATURALI E STORICHE
AREE DI RILIEVO CONTINENTALI
AREE DI RILIEVO CONTINENTALI
CORRUI COSSA
AREE DI CONSOLIDAMENTO DEI CARATTERI NATURALI
AREE DI RILIEVO E DI RIFORMAZIONE DELLA TRAMATURA
CORRUI COSSA
AREE DI PARTICOLARE INTERESSE PAESISTICO
AREE DI CONSOLIDAMENTO DELLE ATTIVITA' AGRICOLE E DI CONTRIBUZIONE
CENTRI E NUCLEI STORICI
VIABILITA' STORICA PRINCIPALE
RETE VIARIA DI STRUTTURAZIONE
PARCHI LOCALI DI INTERESSE SOVRA-COMUNALE
VISUALI SENSI
AMBITI DI RINNOVAMENTO E DI RECUPERO AMBIENTALE
AREE PROTETTE ESISTENTI
SITI DI INTERESSE COMUNITARIO
RISERVE E MONUMENTI NATURALI
PARCHI LOCALI DI INTERESSE SOVRA-COMUNALE (PLUS)
PARCHI DEL TORO
AREE CRUCI
CORRUI COMUNALI
CONFINI PROVINCIALI



- AMBITI UNITARI (UNITA' DI PAESAGGIO)
VALI DEI PRINCIPALI CORRUI COSSA E VALLE BESA
PANAJURA ARROGLIA LOMELINA
PANAJURA ARROGLIA PARISE
COLINA BIANCA
PANAJURA OLTRERENANA
VALLE COSSA DELLA BESA E LA COLINA
VALI E CORSI SAU DELLA VALLE COLINA
MONTANA APPENNINICA
EMERGENZE NATURALI E STORICHE
AREE DI RILIEVO CONTINENTALI
AREE DI RILIEVO CONTINENTALI
CORRUI COSSA
AREE DI CONSOLIDAMENTO DEI CARATTERI NATURALI
AREE DI RILIEVO E DI RIFORMAZIONE DELLA TRAMATURA
CORRUI COSSA
AREE DI PARTICOLARE INTERESSE PAESISTICO
AREE DI CONSOLIDAMENTO DELLE ATTIVITA' AGRICOLE E DI CONTRIBUZIONE
CENTRI E NUCLEI STORICI
VIABILITA' STORICA PRINCIPALE
RETE VIARIA DI STRUTTURAZIONE
PARCHI LOCALI DI INTERESSE SOVRA-COMUNALE
VISUALI SENSI
AMBITI DI RINNOVAMENTO E DI RECUPERO AMBIENTALE
AREE PROTETTE ESISTENTI
SITI DI INTERESSE COMUNITARIO
RISERVE E MONUMENTI NATURALI
PARCHI LOCALI DI INTERESSE SOVRA-COMUNALE (PLUS)
PARCHI DEL TORO
AREE CRUCI
CORRUI COMUNALI
CONFINI PROVINCIALI

UNIONE COMUNI PRIMA COLLINA
COMUNI DI CANNETO PAVESE, CASTANA, MONTESEANO
Provincia di Pavia

PGT 2010
ai sensi della L.R. 11 marzo 2005, n. 12 e s.m.i.

Progettista Incaricato
Pianificazione Urbanistica e Valutazione Ambientale Strategica
dott. ing. Fabrizio Sisti - Stradella (PV)
Collaboratori tecnici
Pianificazione Urbanistica
dott. arch. Cristiano Alberti
dott. ing. Donatella Taglietti
Valutazione Ambientale Strategica
N.O.A. Nuova Qualità Ambientale s.r.l.
Componente geologica e sismica
dott. geol. Manueli Elabero
Classificazione acustica
Labanalysis s.r.l.

Presidente dell'Unione
sig. Giamstero Roggero
Responsabile del procedimento
dott. ing. Daniele Sciarri
Segretario dell'Unione
dott. Giuseppe Ferrara

Tavola DP.02.c
SINTESI DELLE PREVISIONI DEL PTC
Previsioni di tutela e valorizzazione delle risorse paesistiche e ambientali
scala 1:50.000
gennaio 2010

DOCUMENTO DI PIANO