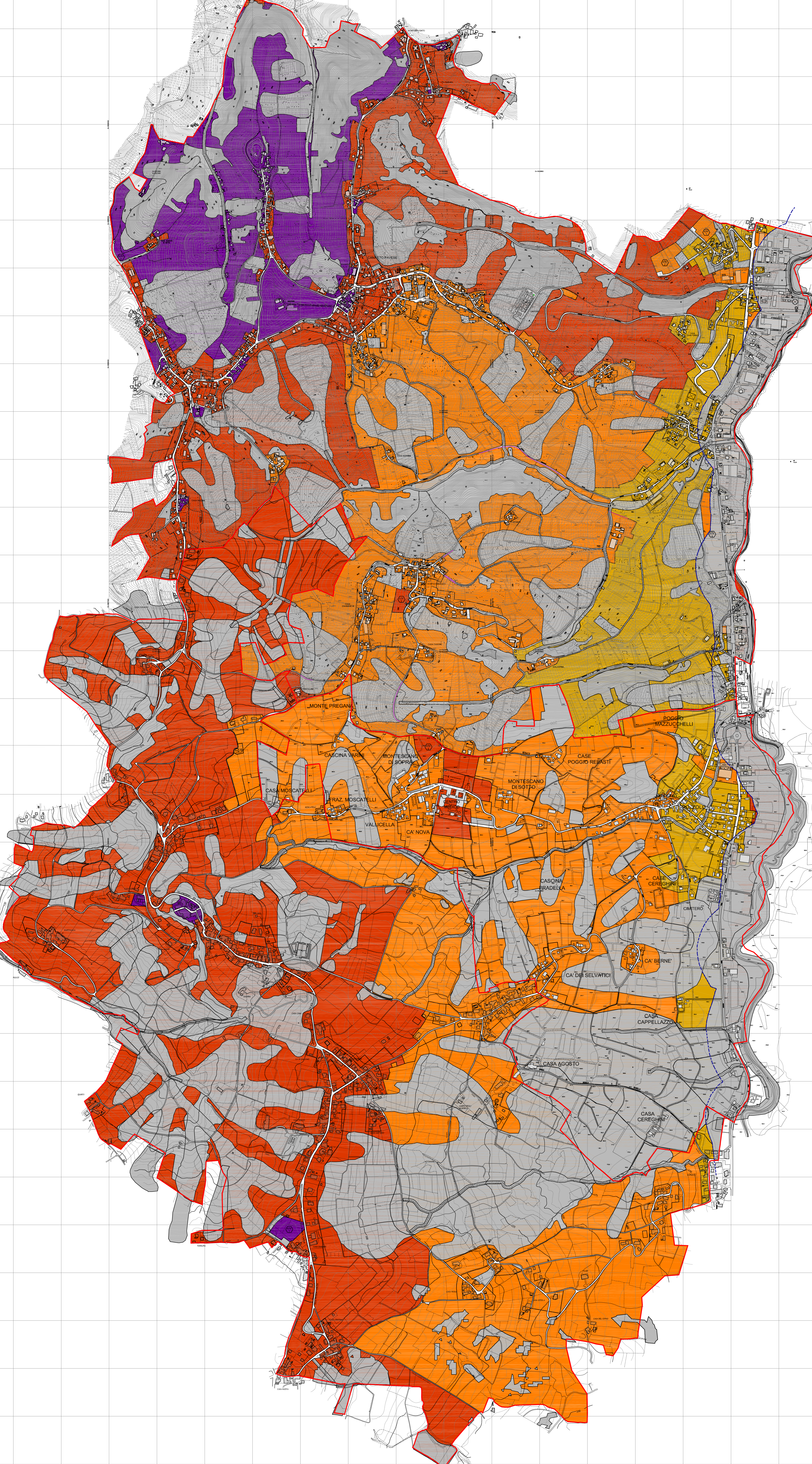


CLASSI DI SENSIBILITA' PAESISTICA  
ai sensi della DGR n. VI/11045 del 08/11/2002  
"Linee guida per l'esame paesistico dei progetti"

- Classe 2 - Bassa
- Classe 3 - Media
- Classe 4 - Alta
- Classe 5 - Molto alta
- Ambienti non soggetti a trasformazione e/o sottoposti ad autorizzazione paesaggistica



UNIONE COMUNI PRIMA COLLINA  
COMUNI DI CANNETO PAVESE, CASTANA, MONTESCANO  
Provincia di Pavia

**PGT 2010**  
ai sensi della L.R. 11 marzo 2005, n. 12 e s.m.i.

**Progettista Incaricato**  
Pianificazione Urbanistica e Valutazione Ambientale Strategica  
dott. ing. Fabrizio Sisti - Stradella (PV)

**Collaboratori tecnici**  
Pianificazione Urbanistica  
dott. arch. Cristiano Alberti  
dott. ing. arch. Viola Cappelletti  
dott. ing. Donatella Taglietti  
Valutazione Ambientale Strategica  
N.G.A. Nuova Qualità Ambientale s.r.l.  
dott. geol. Manuel Ellero

**Componente geologica e sismica**  
dott. geol. Manuel Ellero

**Classificazione acustica**  
Labanalysis s.r.l.

**Presidente dell'Unione**  
sig. Giampiero Roggero

**Responsabile del procedimento**  
dott. ing. Daniele Scavi

**Segretario dell'Unione**  
dott. Giuseppe Ferrara

**Tavola DP.13**  
**CARTA DELLA SENSIBILITA' PAESISTICA**  
Modificata a seguito accoglimento osservazioni  
scala 1:5.000 ottobre 2010

DOCUMENTO DI PIANO