

LEGENDA

TESSUTI CONSOLIDATI

- Città consolidata
- Area non soggetta a trasformazione

AMBITI DI TRASFORMAZIONE NORMATI DAL DOCUMENTO DI PIANO

- Ambito di trasformazione prioritariamente residenziale - ATR

AREE SOGGETTE A VINCOLO

- Limite di rispetto dei pozzi idronei
- Limite di rispetto cimiteriale
- Limite 150 m fascia corsi d'acqua ricorri
- Sito di interesse archeologico
- Area di rischio
- Perimetro del PUS in fase di definizione

AREE PER L'AGRICOLTURA

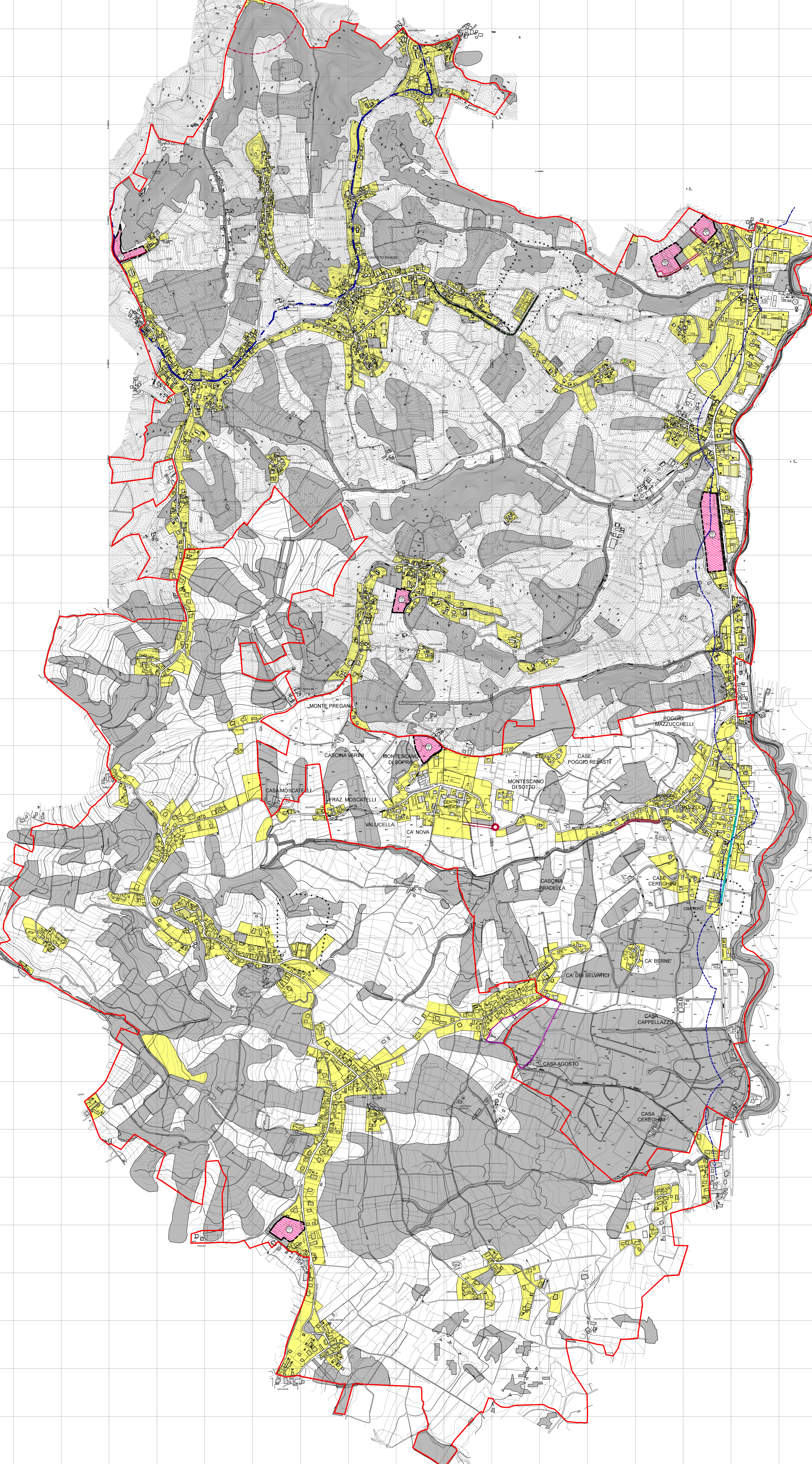
- Area destinate all'agricoltura

AMBITI PER LA VIABILITA'

- Viabilità esistente
- Viabilità di progetto
- Percorsi ciclo-pedonali esistenti
- Percorsi ciclo-pedonali in progetto

CONFINI AMMINISTRATIVI

- Confine Comunale



UNIONE COMUNI PRIMA COLLINA
COMUNI DI CANNETO PAVESE, CASTANA, MONTESSANO
Provincia di Pavia

PGT 2010
ai sensi della L.R. 11 marzo 2005, n. 12 e s.m.i.

Progettista Incaricato
Pianificazione Urbanistica e Valutazione Ambientale Strategica
dott. ing. Fabrizio Sisti - Stradella (PV)

Collaboratori tecnici
Pianificazione Urbanistica
dott. arch. Cristiano Alberti
dott. ing. arch. Viola Cappellotti
dott. ing. Donatella Tagliatti
Valutazione Ambientale Strategica
N.G.A. Nuova Qualità Ambientale s.r.l.
Componente geologica e sismica
dott. geol. Manuel Ellaboro
Classificazione acustica
Labanalisis s.r.l.

Presidente dell'Unione
sig. Giampiero Roggero
Responsabile del procedimento
dott. ing. Daniele Selvi
Segretario dell'Unione
dott. Giuseppe Ferrara

Tavola DP.11
INDIVIDUAZIONE DEGLI AMBITI DI TRASFORMAZIONE
Modificata a seguito accoglimento osservazioni
scala 1:5.000 ottobre 2010

DOCUMENTO DI PIANO